

SICURCANTIERI^{CO.}

Health & Safety Management
Certified 9001 14001 45001 27001

PERFIL CORPORATIVO
Y ESPECIALIZACIÓN



SicurCantieri

Sicurcantieri es una empresa de ingeniería que opera en el ámbito del diseño, la coordinación, la gestión y la supervisión de la salud y la seguridad en las obras.

Fue constituida a finales de 2005 por iniciativa de un grupo de profesionales, con el objetivo de integrar de manera más eficaz las competencias y experiencias adquiridas en el ámbito del Safety Management aplicado a los cantieros de obra.

La estructura societaria está orientada a proporcionar un modelo organizativo integrado para dar respuesta a las necesidades de seguridad de los clientes y de las empresas, tanto italianas como extranjeras.

El objetivo principal es garantizar al promotor el desarrollo de actividades seguras, protegiendo la seguridad y la higiene del personal, y asegurando al mismo tiempo el pleno respeto de la planificación de los trabajos.

Nuestro **éxito**
es **Su Seguridad**

Nuestros Resultados

La experiencia técnica y el profundo conocimiento en materia de seguridad nos permiten operar en cualquier entorno laboral.

20⁺

Años de Experiencia

500⁺






Obras gestionadas

50⁺

Empleados

Nuestros Servicios

Sicurcantieri es una empresa de ingeniería especializada en **Salud y Seguridad (Health and Safety)**. Nuestra empresa está estructurada y organizada para gestionar encargos profesionales especializados de:

-  Coordinación de Seguridad y Salud en fase de Proyecto y en fase de Ejecución, así como consultoría y gestión de la higiene y la seguridad en obras temporales y móviles.
-  Asesoramiento a empresas en la elaboración y control de la documentación, así como en la gestión de la seguridad en obra mediante personal de Sicurcantieri con presencia permanente en el lugar de trabajo.
-  Servicios de RSPP (Servicio de Prevención), elaboración del DVR, DUVRI y gestión
-  Gestión de la delegación de funciones.
-  Gestión de la seguridad del patrimonio inmobiliario existente.

Nuestro Enfoque

Cero imprevistos como objetivo prioritario

Somos conscientes de la singularidad de cada obra y de las necesidades específicas de cada cliente. La organización de nuestros servicios nos permite adaptarnos de manera flexible a los requerimientos de cada proyecto.

El objetivo principal es ofrecer al promotor una **garantía sólida mediante** el desarrollo de actividades seguras, destinadas a proteger la salud y la higiene de los trabajadores, en pleno respeto de la planificación y de los presupuestos establecidos.

Para Sicurcantieri, comprender la seguridad y, sobre todo, gestionarla con plena conciencia de las consecuencias reales de las decisiones adoptadas y de los requisitos legales de las partes implicadas, implica partir de un conocimiento específico y profundo de los procesos, de las actividades, de las tecnologías y de las dinámicas que, en su conjunto, regulan las operaciones en obra

Nuestro método garantiza resultados eficaces, respetando los plazos de ejecución de cada obra. Nuestra organización cuenta con una experiencia única en la gestión de la seguridad en obras de construcción.



¿Por qué Sicurcantieri?

Nuestra experiencia consolidada en grandes proyectos nos convierte en un **socio de confianza**.

La connotación de nicho especializado en la Coordinación de Seguridad en fase de Diseño y Ejecución nos convierte en líderes en términos de calidad del servicio ofrecido en relación con el coste económico.

Sicurcantieri ha desarrollado un **Sistema de Gestión de la Seguridad (SGS)** específicamente diseñado para su aplicación en obras de construcción. Un Sistema de Gestión de la Seguridad constituye una garantía para todas las partes que intervienen en el proceso constructivo, asegurando una comprensión clara y completa de las dinámicas propias de cada obra.

Nuestras certificaciones respaldan un **SGS, Sistema de Gestión de la Seguridad** integrado y conforme a la normativa, capaz de proporcionar una garantía también frente al sistema sancionador previsto por el D.lgs 231/01 y la vinculada L. 123/07.

Cualquier otra opción es absolutamente ineficaz desde el punto de vista legal para la protección de Promotores y Empleadores ante incidentes graves por negligencia, convirtiendo al SGS en la única herramienta realmente válida para la protección jurídica de las figuras implicadas

Nuestras certificaciones:

ISO 9001 – Calidad

ISO 14001 – Gestión y protección medioambiental

ISO 45001 – Seguridad y salud en el trabajo

ISO/IEC 27001 – Seguridad, confidencialidad y protección de los datos y la información

La relevancia conceptual, operativa y jurídica de la adopción de un Sistema de Gestión de la Seguridad radica en hacer fácilmente identificables las tareas y responsabilidades de cada actor de la obra, aportando orden en la complejidad y síntesis en lugar de actos fragmentados e incoherentes.

Una coordinación clara para definir las responsabilidades entre todos los actores: Promotor (Committente), **RdL** (Responsable de los Trabajos), **CSP** (Coordinador de Seguridad en fase de Diseño), Proyectistas, **CSE** (Coordinador de Seguridad en fase de Ejecución), **DF** (Dirección de Obra), Empresas. Métodos de gestión sencillos, claros y definidos (Sistema de Gestión de la Seguridad). Quién hace qué.



Profesionales, un valor añadido

Sicurcantieri Co. se apoya, para la ejecución de sus servicios, exclusivamente en profesionales Ingenieros y Arquitectos debidamente colegiados en sus respectivos Colegios profesionales, con el fin de cubrir la laguna legislativa que permite a profesionales de otras disciplinas intervenir con funciones autorizadas en el proceso constructivo únicamente en virtud de la realización de un curso específico de 120 horas en materia de seguridad.

Si una intervención constructiva debe ejecutarse con altos niveles de calidad, garantizando la seguridad de todos los agentes implicados y mediante el empleo de las mejores tecnologías disponibles en el mercado (véase el art. 2087 del Código Civil italiano), la elección de los gestores de la seguridad no puede limitarse a la mera atribución de funciones y habilitaciones formales.

Sicurcantieri Co. ha optado por desarrollar su actividad mediante personal con elevadas competencias distintivas, profesionalmente acreditadas por los respectivos Colegios y verificadas diariamente en obra.

Esta elección garantiza la capacidad de interpretar y comprender el proyecto al mismo nivel que los proyectistas y la dirección facultativa, en un marco de colaboración total, favoreciendo la fluidez en el intercambio de

información y la resolución eficaz de las problemáticas.

Al captar plenamente el espíritu del proyecto y poder emitir evaluaciones fundamentadas sobre técnicas y procedimientos alternativos en relación con las exigencias de seguridad, se mantienen inalterados los aspectos arquitectónicos y estructurales definidos en el proyecto, a la vez que se actúa como intérpretes efectivos de una seguridad gestionada y aplicada de forma concreta.

A través de la figura del Coordinador, se lleva a cabo una programación eficaz de las actividades, así como el control y la gestión de todos los aspectos de interferencia, proporcionando una respuesta positiva a las expectativas del Project Management y de los promotores.

Los beneficios para quienes confían en Sicurcantieri se traducen en ventajas tangibles tanto económicas como de imagen. La eficiencia económica se refleja, hasta la fecha, en la ausencia de paralizaciones de obra por parte de la autoridad inspectora, así como en costes de puesta en marcha insignificantes tras eventuales suspensiones de los trabajos.



SGS - Sistema de Gestión de la Seguridad

El **istema de Gestión de la Seguridad** es hoy en día un requisito imprescindible para organizar la seguridad en la obra.

Sicurcantieri se distingue como la primera Empresa de Ingeniería en Italia en haber desarrollado un **Sistema de Gestión de la Seguridad (SGS)** específico para el sector de la construcción, nacido de un meticuloso trabajo de armonización entre normativas y necesidades técnicas para garantizar la máxima protección de la inversión a todos los grupos de interés (stakeholders) implicados.

A través de una visión de futuro que anticipó por años las principales evoluciones legislativas, la empresa ha sabido transformar la complejidad operativa de las obras en una cadena de responsabilidad clara y estructurada.

Dicho sistema es capaz de conectar de manera coherente a cada figura, desde el Promotor hasta el trabajador individual, pasando por las figuras del Responsable de los Trabajos, los Proyectistas, la Dirección de Obra, el Coordinador de Seguridad en fase de Diseño y de Ejecución de la obra, hasta la empresa adjudicataria, la empresa subcontratista y el trabajador autónomo.

El modelo SGS actual se configura como un instrumento jurídicamente exigente, indispensable para proteger a las organizaciones y a sus directivos de las graves sanciones prohibitivas y penales previstas por el D.Lgs. 231/01 y sucesivas modificaciones y adiciones en materia de delitos por negligencia

Por último, todo el **SGS - Sistema de Gestión de la Seguridad** ha sido validado por nuestras certificaciones.



Nuestros Proyectos

Sicurcantiери cuenta con más de veinte años de experiencia en la gestión de obras. La empresa está especializada en la coordinación de seguridad (CSP/CSE), en la delegación de funciones y en la asistencia técnica operativa a las empresas, garantizando una presencia constante en la obra para la gestión documental y de los trabajos.

Nuestros principales ámbitos de intervención:

Hostelería y Hoteles

Centros Comerciales y Espacios FERIALES

Centros de Datos

Educación y Edificios Escolares

Edificios de Oficinas y Direccional

Industrial y Logística

Infraestructuras y Urbanizaciones

Militar

Hospitalario y Sanitario

Residencial

Hostelería y Hoteles



1

Hotel Cipriani – Venecia

Cliente

Hotel Cipriani S.p.A. – Gruppo Belmond

Proyecto

Demoliciones estructurales para la ejecución de ascensores, demoliciones interiores, nuevas compartimentaciones, instalaciones, pavimentos, revestimientos y acabados de alta gama.

Servicio profesional

Responsable de los Trabajos – Coordinador de Seguridad y Salud en fase de Proyecto y de Ejecución.

Ubicación

Venecia

Estado

En curso

2

Hotel Splendido – Portofino

Cliente

Hotel Splendido S.p.A. – Gruppo Belmond

Proyecto

Demoliciones estructurales para la ejecución de ascensores, demoliciones interiores, nuevas compartimentaciones, instalaciones, pavimentos, revestimientos y acabados de alta gama.

Servicio profesional

Responsable de los Trabajos – Coordinador de Seguridad y Salud en fase de Proyecto y de Ejecución.

Ubicación

Portofino – Génova

Estado

En curso

3

Villa Beatrice – Portofino

Cliente

Belmond Italia S.p.A. – Gruppo LVMH

Proyecto

Mantenimiento extraordinario y rehabilitación conservativa. Restauración de fachadas, restauración de frescos interiores, pavimentos y revestimientos de altísimo nivel, acabados de máximo prestigio. Revalorización del parque.

Servicio profesional

Responsable de los Trabajos – Coordinador de Seguridad y Salud en fase de Proyecto y de Ejecución.

Ubicación

Portofino – Génova

Estado

En curso

4

Hotel Bellevue Cortina D'Ampezzo

Cliente

Castello Sgr S.p.A.

Proyecto

Demolición completa del hotel existente y construcción de un nuevo hotel con estructura de Hormigón Armado en la parte subterránea y estructura X-Lam en superficie; acabados de alta gama.

Servicio profesional

Responsable de los Trabajos – Coordinador de Seguridad y Salud en fase de Proyecto y de Ejecución.

Ubicación

Cortina D'Ampezzo – Belluno

Estado

En curso

5

Hotel Borgonuovo, Milán

Cliente

Borgonuovo S.p.A. – Gruppo Statuto

Proyecto

Mantenimiento extraordinario con demoliciones y reconstrucciones parciales para cambio de uso de edificio terciario a hotel. Compartimentaciones interiores, instalaciones, nuevos espacios subterráneos, pavimentos, revestimientos y acabados de alta gama.

Servicio profesional

Responsable de los Trabajos – Coordinador de Seguridad y Salud en fase de Proyecto y de Ejecución.

Ubicación

Milán

Estado

En curso

6

Hotel Brera – Milán

Cliente

Brera Hotel Property S.r.l. – Gruppo Statuto

Proyecto

Mantenimiento extraordinario con demoliciones y reconstrucciones parciales para cambio de uso de edificio terciario a hotel. Compartimentaciones interiores, instalaciones, nuevos espacios subterráneos, pavimentos, revestimientos y acabados de alta gama.

Servicio profesional

Responsable de los Trabajos – Coordinador de Seguridad y Salud en fase de Proyecto y de Ejecución.

Ubicación

Milán

Estado

En curso

7

Grand Hotel Cadenabbia Lago de Como

Cliente

Gestioni Turistiche S.r.l. – Gruppo Statuto

Proyecto

Mantenimiento extraordinario con demoliciones para llevar el edificio a estructura básica. Nuevas compartimentaciones, instalaciones, pavimentos, revestimientos, carpinterías interiores y exteriores, restauración de fachada y acabados de alta gama.

Servicio profesional

Responsable de los Trabajos – Coordinador de Seguridad y Salud en fase de Proyecto y de Ejecución.

Ubicación

Cadenabbia – Lago de Como

Estado

En curso

8

Hotel Le Ginestre – Porto Cervo, Costa Smeralda

Cliente

Marvin Industrie Turistiche S.p.A. – Gruppo Statuto

Proyecto

Demolición casi total del hotel existente y construcción de un nuevo hotel. Estructura de Hormigón Armado, fachadas tradicionales, compartimentaciones interiores, instalaciones, pavimentos, revestimientos, acabados de alta gama, aparcamientos y zonas verdes exteriores.

Servicio profesional

Responsable de los Trabajos – Coordinador de Seguridad y Salud en fase de Proyecto y de Ejecución.

Ubicación

Porto Cervo – Costa Smeralda – Cerdeña

Estado

En curso

9

Complejo Villa Giuseppina

Cliente

CATA Liegenschaftsverwaltung AG

Proyecto

Mantenimiento extraordinario y nueva construcción para ampliación del hotel. Estructuras de Hormigón Armado, nuevas compartimentaciones, instalaciones, pavimentos, revestimientos y acabados interiores de alta gama.

Servicio profesional

HSE Manager.

Ubicación

Cadenabbia - Lago de Como

Estado

En curso

10

Complejo Inmobiliario de uso Turístico - Residencial - Hotelero

Cliente

Prelios Società di Gestione del Risparmio S.p.A.

Proyecto

Construcción de nuevos edificios de uso turístico. Estructuras de Hormigón Armado, compartimentaciones, instalaciones, pavimentos, revestimientos y acabados interiores de alta gama.

Servicio profesional

HSE Manager.

Ubicación

Arzachena - Costa Smeralda - Cerdeña

Estado

En curso

11

Hotel Caruso Ravello Salerno

Cliente

Hotel Caruso S.p.A. - Gruppo Belmond

Proyecto

Rehabilitación del hotel. Compartimentaciones interiores, instalaciones, pavimentos, revestimientos y acabados de alta gama.

Servicio profesional

Responsable de los Trabajos - Coordinador de Seguridad y Salud en fase de Proyecto y de Ejecución.

Ubicación

Ravello - Costa Amalfitana - Salerno

Estado

Finalizado
Julio 2025 - Marzo 2026

12

Villa San Michele Fiesole - Florencia

Cliente

Villa San Michele S.p.A. - Gruppo Belmond

Proyecto

Rehabilitación del hotel. Renovación de cubierta, restauración conservativa de fachadas, nuevas compartimentaciones, instalaciones, pavimentos, revestimientos, acabados de altísimo nivel. Renovación de jardines y senderos peatonales.

Servicio profesional

Responsable de los Trabajos - Coordinador de Seguridad y Salud en fase de Proyecto y de Ejecución.

Ubicación

Fiesole - Florencia

Estado

Finalizado
Abril 2024 - Marzo 2026

13

TSH Hotel Belfiore Florencia

Cliente

TSH Florence Belfiore Propco S.r.l.

Proyecto

Construcción de nuevo hotel con espacios comerciales. Ejecución de estructuras de Hormigón Armado, albañilería, fachadas ventiladas, compartimentaciones interiores, instalaciones, pavimentos, revestimientos y acabados interiores y exteriores.

Servicio profesional

Responsable de los Trabajos.

Ubicación

Florencia

Estado

Finalizado
Febrero 2021 – Mayo 2025

14

Hotel Britannia Excelsior

Cliente

Kryalos SGR S.p.A.

Proyecto

Mantenimiento extraordinario y nueva construcción para ampliación del hotel. Estructuras de Hormigón Armado, albañilería, compartimentaciones interiores, instalaciones, pavimentos, revestimientos, acabados y urbanización exterior.

Servicio profesional

HSE Manager.

Ubicación

Cadenabbia - Lago de Como

Estado

Finalizado
Noviembre 2023 – Mayo 2025

15

Marriott Hotel Milano - Piazzetta Bossi

Cliente

Bossi Scala Property S.p.A. - Gruppo Statuto

Proyecto

Mantenimiento extraordinario con demoliciones y reconstrucciones parciales para cambio de uso de edificio terciario a hotel. Compartimentaciones interiores, instalaciones, nuevos espacios subterráneos, pavimentos, revestimientos y acabados de alta gama.

Servicio profesional

Responsable de los Trabajos - Coordinador de Seguridad y Salud en fase de Proyecto y de Ejecución.

Ubicación

Milán

Estado

Finalizado
Mayo 2017 – Junio 2024

16

Radisson Hotel Roma - Botteghe Oscure

Cliente

FININT investments SGR S.p.A. - Fondo Euripide

Proyecto

Mantenimiento extraordinario con demoliciones y reconstrucciones parciales para cambio de uso de edificio terciario a hotel. Compartimentaciones interiores, instalaciones, nuevos espacios subterráneos, pavimentos, revestimientos y acabados de alta gama.

Servicio profesional

Coordinador de Seguridad y Salud en fase de Proyecto y de Ejecución.

Ubicación

Roma

Estado

Finalizado
Octubre 2020 – Octubre 2023

17

Hotel Principe di Lazise – Lago de Garda

Cliente

Aquilea Capital Services S.r.l.

Proyecto

Mantenimiento extraordinario con demoliciones y reconstrucciones parciales. Nueva edificación adicional en Hormigón Armado con fachada de ladrillo visto. Compartimentaciones, instalaciones, pavimentos, revestimientos, carpinterías exteriores y acabados interiores y exteriores.

Servicio profesional

Coordinador de Seguridad y Salud en fase de Proyecto y de Ejecución.

Ubicación

Lazise – Lago de Garda

Estado

Finalizado
Septiembre 2018 – Mayo 2019

18

Complejo Albergo Gardaland

Cliente

Gardaland S.p.A.

Proyecto

Mantenimiento extraordinario y nueva construcción para ampliación del hotel. Estructura de Hormigón Armado, fachada de ladrillo visto, compartimentaciones, instalaciones, pavimentos, revestimientos, carpinterías exteriores y acabados interiores y exteriores.

Servicio profesional

HSE Manager.

Ubicación

Castelnuovo del Garda – Verona

Estado

Finalizado
Marzo 2018 – Mayo 2019

19

TSH Hotel Lavagnini – Florencia

Cliente

TSH Florence Propco S.r.l. Unipersonale

Proyecto

Mantenimiento extraordinario con demoliciones y reconstrucciones parciales para cambio de uso de edificio terciario a hotel. Compartimentaciones interiores, instalaciones, nuevos espacios subterráneos, pavimentos, revestimientos y acabados de alta gama.

Servicio profesional

Coordinador de Seguridad y Salud en fase de Proyecto y de Ejecución.

Ubicación

Florencia

Estado

Finalizado
Febrero 2016 – Mayo 2018

20

Hotel Room Mate Collection Giulia – Milán

Cliente

Prelios Integra S.p.A.

Proyecto

Mantenimiento extraordinario con demoliciones y reconstrucciones parciales para cambio de uso de edificio terciario a hotel. Compartimentaciones interiores, instalaciones, nuevos espacios subterráneos, pavimentos, revestimientos y acabados de alta gama.

Servicio profesional

Coordinador de Seguridad y Salud en fase de Proyecto y de Ejecución.

Ubicación

Milán

Estado

Finalizado
Febrero 2015 – Enero 2016

21

B&B Hotel Milano Aosta

Cliente

Reale Immobili S.p.A.

Proyecto

Demolición completa del edificio hotelero existente y construcción de un nuevo hotel con estructura de Hormigón Armado, albañilería, fachada acristalada, compartimentaciones interiores, instalaciones, pavimentos, revestimientos y acabados.

Servicio profesional

HSE Manager.

Ubicación

Milán

Estado

Finalizado
Febrero 2013 – Enero 2015

22

**Mandarin Oriental
Luxury Hotel – Milán**

Cliente

Bre/Milan I Property S.r.l. –
Grupo Statuto

Proyecto

Mantenimiento extraordinario con demoliciones y reconstrucciones parciales para cambio de uso de edificio terciario a hotel. Compartimentaciones interiores, instalaciones, nuevos espacios subterráneos, pavimentos, revestimientos y acabados de alta gama.

Servicio profesional

Responsable de los Trabajos –
Coordinador de Seguridad y Salud en fase de Proyecto y de Ejecución.

Ubicación

Milán

Estado

Finalizado
Septiembre 2013 – Julio 2015

23

The Westin Palace – Milán

Cliente

Host Hotel and Resort

Proyecto

Mantenimiento extraordinario para la ejecución de nuevas suites. Demoliciones selectivas (strip-out), instalaciones, pavimentos y revestimientos.

Servicio profesional

Responsable de los Trabajos –
Coordinador de Seguridad y Salud en fase de Proyecto y de Ejecución.

Ubicación

Milán

Estado

Finalizado
Julio 2010 – Agosto 2014

24

Four Seasons Hotel – Milán

Cliente

Regent Property snc di Regent S.r.l.
Grupo Statuto

Proyecto

Mantenimiento extraordinario para la ejecución de SPA y nuevas suites. Estructuras de Hormigón Armado en planta subterránea, nuevas compartimentaciones, instalaciones, pavimentos, revestimientos y acabados de alta gama.

Servicio profesional

Responsable de los Trabajos –
Coordinador de Seguridad y Salud en fase de Proyecto y de Ejecución.

Ubicación

Milán

Estado

Finalizado
Octubre 2012 – Abril 2013

Centros Comerciales y Espacios FERIALES



1 Rehabilitación Esselunga – Viale Piave, Milán

Cliente

Esselunga S.p.A.

Proyecto

Mantenimiento extraordinario de espacios comerciales. Strip-out, demoliciones, falsos techos, compartimentaciones interiores, instalaciones, instalaciones especiales, cubierta, pavimentos, revestimientos y equipamientos.

Servicio profesional

Coordinador de Seguridad y Salud en fase de Proyecto y de Ejecución.

Ubicación

Viale Piave – Milán

Estado

En curso

2 Ejecución de la Boutique Gucci – Via Montenapoleone y Via Verri, Milán

Cliente

Luxury Goods Italia S.p.A.

Proyecto

Strip-out, demoliciones, falsos techos, compartimentaciones interiores, instalaciones, instalaciones especiales, cubierta, pavimentos, revestimientos y equipamientos.

Servicio profesional

Responsable de los Trabajos – Coordinador de Seguridad y Salud en fase de Proyecto y de Ejecución.

Ubicación

Milán

Estado

Finalizado
Junio 2022 – Noviembre 2025

3 Ejecución Nueva Esselunga Novedrate

Cliente

Esselunga S.p.A.

Proyecto

Rehabilitación de edificio existente para gran distribución. Strip-out, demoliciones, falsos techos, compartimentaciones interiores, instalaciones, instalaciones especiales, cubierta, pavimentos, revestimientos y equipamientos.

Servicio profesional

HSE.

Ubicación

Novedrate – Como

Estado

Finalizado
Abril 2025 – Diciembre 2025

4 Ejecución Espacio Expositivo Salone Del Mobile, Gucci

Cliente

Luxury Goods Italia S.p.A.

Proyecto

Acondicionamiento de área expositiva, instalaciones y acabados de impacto visual.

Servicio profesional

Responsable de los Trabajos – Coordinador de Seguridad y Salud en fase de Proyecto y de Ejecución.

Ubicación

Milán

Estado

Finalizado
Abril 2024

5

Construcción de Boutique Gucci – Galería Vittorio Emanuele II, Milán

Cliente

Luxury Goods Italia S.p.A.

Proyecto

Strip-out, demoliciones, falsos techos, compartimentaciones interiores, instalaciones, instalaciones especiales, cubierta, pavimentos, revestimientos y equipamientos.

Servicio profesional:

Responsable de los Trabajos – Coordinador de Seguridad y Salud en fase de Proyecto y de Ejecución.

Ubicación

Galleria Vittorio Emanuele – Milán

Estado

Finalizado
Noviembre 2022 – Agosto 2023

6

Construcción de Boutique Chopard – Via Montenapoleone, Milán

Cliente

Chopard & Cie S.A.

Proyecto

Strip-out, demoliciones, falsos techos, compartimentaciones interiores, instalaciones, instalaciones especiales, cubierta, pavimentos, revestimientos y equipamientos.

Servicio profesional:

Responsable de los Trabajos – Coordinador de Seguridad y Salud en fase de Proyecto y de Ejecución.

Ubicación

Via Montenapoleone – Milán

Estado

Finalizado
Abril 2022 – Noviembre 2022

7

Creación de Nuevos Espacios Comerciales Valecenter Marcon, Venecia

Cliente

Multi Italia S.r.l.

Proyecto

Strip-out, demoliciones, falsos techos, compartimentaciones interiores, instalaciones, instalaciones especiales, cubierta, pavimentos, revestimientos y equipamientos.

Servicio profesional:

Responsable de los Trabajos – Coordinador de Seguridad y Salud en fase de Proyecto y de Ejecución.

Ubicación

Marcon – Venecia

Estado

Finalizado
Julio 2019 – Noviembre 2019

8

Autogrill – Colle Tasso – Valle Aterno – Civita Sud

Cliente

Autogrill Italia S.p.A.

Proyecto

Strip-out, demoliciones, falsos techos, compartimentaciones interiores, instalaciones, instalaciones especiales, cubierta, pavimentos, revestimientos y equipamientos.

Servicio profesional:

Responsable de los Trabajos – Coordinador de Seguridad y Salud en fase de Proyecto y de Ejecución.

Ubicación

Colle Tasso, Valle Aterno, Civita Sud

Estado

Finalizado
Noviembre 2018 – Marzo 2019

9

The Mall Sanremo

Cliente

Immobiliare Armea S.r.l.

Proyecto

Ejecución de nuevo centro comercial de marcas de lujo. Estructuras de Hormigón Armado, albañilería, compartimentaciones interiores, instalaciones, pavimentos, revestimientos, acabados interiores y urbanización. exterior.

Servicio profesional

Responsable de los Trabajos – Coordinador de Seguridad y Salud en fase de Proyecto y de Ejecución.

Ubicación

Sanremo – Imperia

Estado

Finalizado
Octubre 2017 – Agosto 2019

10

Rehabilitación de Espacios Comerciales – Corso Matteotti, Milán

Cliente

Generali Real Estate S.p.A.

Proyecto

Strip-out, demoliciones, falsos techos, compartimentaciones interiores, instalaciones, instalaciones especiales, cubierta, pavimentos, revestimientos y equipamientos.

Servicio profesional

Coordinador de Seguridad y Salud en fase de Proyecto y de Ejecución.

Ubicación

Corso Mateotti – Milán

Estado

Finalizado
Julio 2017 – Noviembre 2018

11

Expo 2015

Cliente

Expo

Proyecto

Puesta en marcha de Expo 2015, desarrollo de eventos y mantenimiento del recinto.

Servicio profesional

HSE Manager.

Ubicación

Recinto expositivo EXPO 2015 – Milán

Estado

Finalizado
Mayo 2015 – Octubre 2015

12

Espacio Comercial Mango

Cliente

Obras e Decoración Yugo

Proyecto

Strip-out, demoliciones, falsos techos, compartimentaciones interiores, instalaciones, instalaciones especiales, cubierta, pavimentos, revestimientos y equipamientos.

Servicio profesional

HSE Manager.

Ubicación

Milán

Estado

Finalizado
Marzo 2015 – Noviembre 2015

13

Ampliación de Centro Comercial Grand Affi Shopping Center

Cliente

Canove S.p.A.

Proyecto

Strip-out, demoliciones, falsos techos, compartimentaciones interiores, instalaciones, instalaciones especiales, cubierta, pavimentos, revestimientos y equipamientos.

Servicio profesional

HSE Manager.

Ubicación

Affi - Verona

Estado

Finalizado
Septiembre 2012 - Noviembre 2013



Centro de Datos



1

Nuevo Centro de Datos - ROM1

Cliente

Digital Realty

Proyecto

Construcción de un nuevo Centro de Datos ROM1. Cimentaciones de Hormigón Armado, estructura prefabricada, fachada acristalada, compartimentaciones interiores, instalaciones, instalaciones especiales, acabados interiores y urbanización exterior.

Servicio profesional

Responsable de los Trabajos - Coordinador de Seguridad y Salud en fase de Proyecto y de Ejecución.

Ubicación

Roma

Estado

En curso

2

Nuevo Centro de Datos - ML9

Cliente

Equinix

Proyecto

Construcción de un nuevo Centro de Datos Hyperscale ML9. Cimentaciones de Hormigón Armado, estructura prefabricada, fachada acristalada, compartimentaciones interiores, instalaciones, instalaciones especiales, acabados interiores y urbanización exterior.

Servicio profesional

Responsable de los Trabajos - Coordinador de Seguridad y Salud en fase de Proyecto y de Ejecución.

Ubicación

Settimo Milanese - Milán

Estado

En curso

3

Nuevo Centro de Datos - ML8

Cliente

Equinix

Proyecto

Construcción de un nuevo Centro de Datos Hyperscale ML8. Cimentaciones de Hormigón Armado, estructura prefabricada, fachada acristalada, compartimentaciones interiores, instalaciones, instalaciones especiales, acabados interiores y urbanización exterior.

Servicio profesional

Responsable de los Trabajos - Coordinador de Seguridad y Salud en fase de Proyecto y de Ejecución.

Ubicación

Settimo Milanese - Milán

Estado

En curso

4

Nueva Subestación MLSS2

Cliente

Equinix

Proyecto

Construcción de una nueva subestación MLSS2. Cimentaciones de Hormigón Armado, estructura prefabricada, compartimentaciones interiores, instalaciones, instalaciones especiales, acabados interiores y urbanización exterior.

Servicio profesional

Responsable de los Trabajos - Coordinador de Seguridad y Salud en fase de Proyecto y de Ejecución.

Ubicación

Settimo Milanese - Milán

Estado

En curso

5

Línea de Alta Tensión

Cliente

Equinix

Proyecto

Construcción de una nueva subestación MLSS2. Cimentaciones de Hormigón Armado, estructura prefabricada, compartimentaciones interiores, instalaciones, instalaciones especiales, acabados interiores y urbanización exterior.

Servicio profesional

Responsable de los Trabajos - Coordinador de Seguridad y Salud en fase de Proyecto y de Ejecución.

Ubicación

Settimo Milanese - Milán

Estado

En curso

6

Ampliación de Potencia Centro de Datos - ML5P.1

Cliente

Equinix

Proyecto

Incremento de potencia de un Centro de Datos operativo ML5P.1. Compartimentaciones interiores e instalaciones especiales.

Servicio profesional

Responsable de los Trabajos - Coordinador de Seguridad y Salud en fase de Proyecto y de Ejecución.

Ubicación

Settimo Milanese - Milán

Estado

En curso

7

Ampliación de Áreas y Potencia Centro de Datos - ZH4.6

Cliente

Equinix

Proyecto

Ampliación del Centro de Datos mediante la creación de una nueva data hall y aumento de potencia ZH4.6. Compartimentaciones interiores, suelo técnico elevado, instalaciones e instalaciones especiales.

Servicio profesional

Consultoría EHS y auditorías de obra.

Ubicación

Zúrich - Suiza

Estado

En curso

8

Nuevo Centro de Datos - MD3 y MD4

Cliente

Equinix

Proyecto

Construcción de un nuevo Centro de Datos Hyperscale MD3 Y MD4. Cimentaciones de Hormigón Armado, estructura prefabricada, fachada acristalada, compartimentaciones interiores, instalaciones, instalaciones especiales, acabados interiores y urbanización exterior.

Servicio profesional

Consultoría EHS y auditorías de obra.

Ubicación

Madrid - España

Estado

Finalizado
Marzo 2024 - Marzo 2025

9

Nuevo Centro de Datos - ML7

Cliente
Equinix

Proyecto
Construcción de un nuevo Centro de Datos Hyperscale ML7. Cimentaciones de Hormigón Armado, estructura prefabricada, fachada acristalada, compartimentaciones interiores, instalaciones, instalaciones especiales, acabados interiores y urbanización exterior.

Servicio profesional
Responsable de los Trabajos - Coordinador de Seguridad y Salud en fase de Proyecto y de Ejecución.

Ubicación
Settimo Milanese - Milán

Estado
Finalizado
Septiembre 2021 - Noviembre 2025

10

Nuevo Subestación MLSS1

Cliente
Equinix

Proyecto
Construcción de una nueva subestación MLSS1. Cimentaciones de Hormigón Armado, estructura prefabricada, compartimentaciones interiores, instalaciones, instalaciones especiales, acabados interiores y urbanización exterior.

Servicio profesional
Responsable de los Trabajos - Coordinador de Seguridad y Salud en fase de Proyecto y de Ejecución.

Ubicación
Settimo Milanese - Milán

Estado
Finalizado
Agosto 2022 - Enero 2024

11

Línea de Alta Tensión

Cliente
Equinix

Proyecto
Línea de conexión de alta tensión desde la subestación MLSS1 hasta la estación exterior. Excavaciones en zanja, tendido de cables y canalizaciones, rellenos y urbanización exterior.

Servicio profesional
Responsable de los Trabajos - Coordinador de Seguridad y Salud en fase de Proyecto y de Ejecución.

Ubicación
Settimo Milanese - Milán

Estado
Finalizado
Marzo 2022 - Enero 2024

12

Nuevo Centro de Datos - MU4.2

Cliente
Equinix

Proyecto
Finalización de la segunda fase MU4.2. Instalaciones, instalaciones especiales y acabados interiores y exteriores.

Servicio profesional
Coordinador de Seguridad y Salud en fase de Ejecución (SiGeKo).

Ubicación
Múnich - Alemania

Estado
Finalizado
Junio 2023 - Marzo 2024

13

Nuevo Centro de Datos - BA2

Cliente
Equinix

Proyecto

Construcción de un nuevo Centro de Datos BA2 (Hyperscale). Cimentaciones de Hormigón Armado, estructura prefabricada, fachada acristalada, compartimentaciones interiores, instalaciones, instalaciones especiales, acabados interiores y urbanización exterior.

Servicio profesional

Consultoría EHS y auditorías de obra.

Ubicación

Barcelona - España

Estado

Finalizado
Julio 2023 - Diciembre 2024

14

Ampliación de Áreas y Potencia Nuevo Centro de Datos - GV2.3

Cliente
Equinix

Proyecto

Ampliación del Centro de Datos mediante la creación de una nueva data hall y aumento de potencia GV2.3. Instalaciones especiales.

Servicio profesional

Consultoría EHS y auditorías de obra.

Ubicación

Ginebra - Suiza

Estado

Finalizado
Abril 2021 - Enero 2023

15

Nuevo Centro de Datos - ZH5.3

Cliente
Equinix

Proyecto

Construcción de un nuevo edificio adyacente ZH5.3. Cimentaciones de Hormigón Armado, estructura prefabricada, fachada acristalada, compartimentaciones interiores, instalaciones, instalaciones especiales, acabados interiores y urbanización exterior.

Servicio profesional

Consultoría EHS y auditorías de obra.

Ubicación

Zúrich - Suiza

Estado

Finalizado
Enero 2020 - Marzo 2023

16

Nuevo Centro de Datos - ML5

Cliente
Equinix

Proyecto

Construcción de un nuevo Centro de Datos ML5. Cimentaciones de Hormigón Armado, estructura prefabricada, fachada acristalada, compartimentaciones interiores, instalaciones, instalaciones especiales, acabados interiores y urbanización exterior.

Servicio profesional

Responsable de los Trabajos - Coordinador de Seguridad y Salud en fase de Proyecto y de Ejecución.

Ubicación

Settimo Milanese - Milán

Estado

Finalizado
Junio 2019 - Marzo 2023

17

Nuevo Centro de Datos – GN1

Cliente
Equinix

Proyecto

Construcción de un nuevo Centro de Datos carrier-neutral GN1. Demoliciones, retirada de amianto, nuevas compartimentaciones, instalaciones, instalaciones especiales y acabados interiores.

Servicio profesional

Responsable de los Trabajos – Coordinador de Seguridad y Salud en fase de Proyecto y de Ejecución.

Ubicación

Génova

Estado

Finalizado
Marzo 2021 – Septiembre 2022

18

Nuevo Centro de Datos – MU4.1

Cliente
Equinix

Proyecto

Construcción de un nuevo Centro de Datos MU4.1.

Servicio profesional

Consultoría EHS y auditorías de obra.

Ubicación

Múnich – Alemania

Estado

Finalizado
Octubre 2020 – Diciembre 2021

19

Nuevo Centro de Datos Verde

Cliente
ENI

Proyecto

Nuevo green Centro de Datos. Cimentaciones de Hormigón Armado, estructura prefabricada, fachada acristalada, compartimentaciones interiores, instalaciones, instalaciones especiales, acabados interiores y urbanización exterior.

Servicio profesional

HSE.

Ubicación

Ferrera Erbognone – Pavía

Estado

Finalizado
Febrero 2013 – Noviembre 2015

20

Nuevo Centro de Datos Móvil

Cliente
Información confidencial

Proyecto

Construcción del primer Centro de Datos en Europa sobre un buque militar (segundo en el mundo de su tipo).

Servicio profesional

EHS.

Ubicación

Información confidencial

Estado

Finalizado
Información confidencial

21

Nuevo Centro de Datos

Cliente

Información confidencial

Proyecto

Construcción de un Centro de Datos para gestión de datos aeronáuticos militares.

Servicio profesional

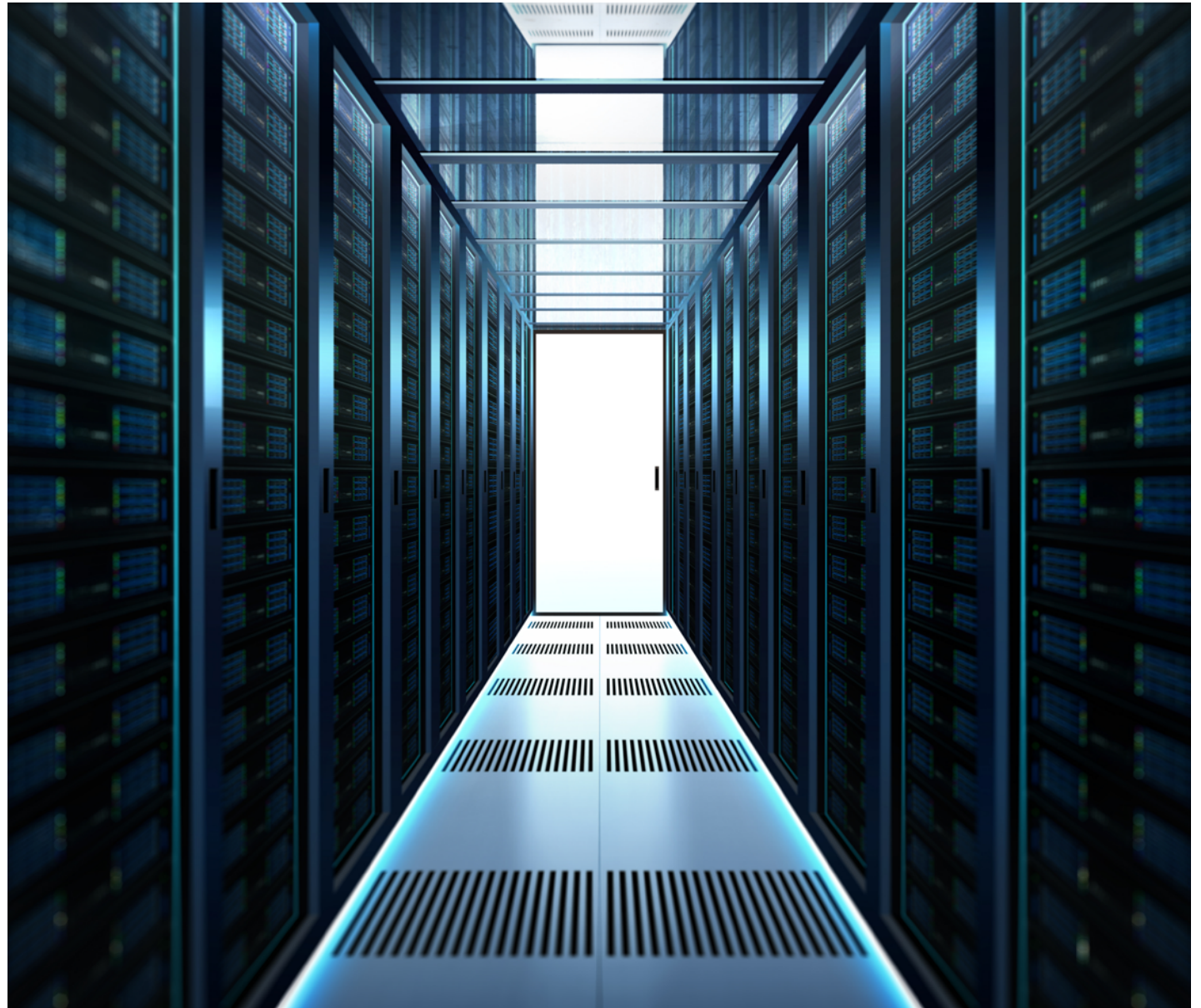
EHS.

Ubicación

Información confidencial

Estado

Finalizado



Didáctica y Edificios Escolares



1

Nuevo Complejo Escolar y Community – Barrio Don Bosco, Brescia Lote 1

Cliente

Ayuntamiento de Brescia

Proyecto

Construcción de un nuevo complejo escolar. Excavaciones, estructura de Hormigón Armado, albañilería, compartimentaciones interiores, instalaciones, fachadas acristaladas, acabados interiores y área de parque exterior.

Servicio profesional

HSE Manager.

Ubicación

Brescia

Estado

En curso

2

Innovation Building Humanitas University

Cliente

Pieve S.r.l.

Proyecto

Construcción de un nuevo centro docente denominado Innovation Building Humanitas University. Excavaciones, estructura de Hormigón Armado, albañilería, compartimentaciones interiores, instalaciones, fachadas acristaladas, acabados interiores y área de parque exterior.

Servicio profesional

Responsable de los Trabajos – Coordinador de Seguridad y Salud en fase de Proyecto y de Ejecución.

Ubicación

Pieve Emanuele – Milán

Estado

Finalizado
Febrero 2021 – Septiembre 2023

3

Construcción de Nuevo Complejo Escolar ICS School – Milán

Cliente

Beni Stabili Development S.p.A. SIINQ

Proyecto

Cimentaciones especiales, excavaciones, estructura de Hormigón Armado, albañilería, compartimentaciones interiores, instalaciones, fachadas acristaladas, acabados interiores y área de parque exterior.

Servicio profesional

Responsable de los Trabajos – Coordinador de Seguridad y Salud en fase de Proyecto y de Ejecución.

Ubicación

Milán

Estado

Finalizado
Enero 2019 – Octubre 2020

4

Nueva Escuela Primaria Bovisio Masciago, Milán

Cliente

Ayuntamiento de Bovisio Masciago

Proyecto

Construcción de una nueva escuela primaria. Excavaciones, estructura de Hormigón Armado, albañilería, compartimentaciones interiores, instalaciones, fachadas acristaladas, acabados interiores y área de parque exterior.

Servicio profesional

Coordinador de Seguridad y Salud en fase de Proyecto y de Ejecución.

Ubicación

Bovisio Masciago – Milán

Estado

Finalizado
Agosto 2017 – Septiembre 2020

5

Humanitas Centro Congresos

Cliente

Humanitas Mirasole S.p.A.

Proyecto

Ampliación del Centro de Congresos del Instituto Clínico Humanitas de Rozzano. Excavaciones, estructura de Hormigón Armado, albañilería, compartimentaciones interiores, instalaciones, fachadas acristaladas, acabados interiores y área de parque exterior.

Servicio profesional

Coordinador de Seguridad y Salud en fase de Proyecto y de Ejecución.

Ubicación

Pieve Emanuele - Milán

Estado

Finalizado
Febrero 2018 - Noviembre 2018

6

Humanitas University Campus

Cliente

Pieve S.r.l.

Proyecto

Construcción de un nuevo campus universitario. Excavaciones, estructura de Hormigón Armado, albañilería, compartimentaciones interiores, instalaciones, fachadas acristaladas, acabados interiores y área de parque exterior.

Servicio profesional

Coordinador de Seguridad y Salud en fase de Proyecto y de Ejecución.

Ubicación

Pieve Emanuele - Milán

Estado

Finalizado
Agosto 2015 - Mayo 2017



Edificios de Oficinas y Direccional



1 Nuevo Edificio de Oficinas Denominado Vitae	2 Rehabilitación del Palacio Missori	3 Consolidación y Restauración del Palacio del Gobierno – L’Aquila	4 Construcción de Nuevo Edificio Sede de Snam, Milán
Cliente Covivio Development Italy S.p.A. SIINQ.	Cliente Dea Capital Real Estate SGR S.p.A.	Cliente Ministerio de Infraestructuras y Movilidad Sostenible – OO.PP. Lazio – Abruzzo	Cliente Covivio Attività Immobiliare 2 S.r.l.
Proyecto Construcción de un nuevo edificio de oficinas. Cimentaciones especiales, excavaciones, estructura de Hormigón Armado, albañilería, compartimentaciones interiores, instalaciones, fachadas acristaladas, acabados interiores y área de parque exterior.	Proyecto Mantenimiento extraordinario con demoliciones y reconstrucción de edificio de oficinas. Nuevos núcleos de ascensores en Hormigón Armado y estructura metálica, restauración conservativa de fachadas protegidas por la Superintendencia, sobreelevación en estructura metálica con fachadas acristaladas, nuevas compartimentaciones, instalaciones, pavimentos, revestimientos y acabados.	Proyecto Consolidación y restauración del Palacio del Gobierno. Nuevos núcleos de ascensores en Hormigón Armado y estructura metálica, restauración conservativa de fachadas protegidas, sobreelevación en estructura metálica con fachadas acristaladas, nuevas compartimentaciones, instalaciones, pavimentos, revestimientos y acabados.	Proyecto Construcción de un nuevo edificio de oficinas. Cimentaciones especiales, excavaciones, estructura de Hormigón Armado, albañilería, compartimentaciones interiores, instalaciones, fachadas acristaladas, acabados interiores y área de parque exterior.
Servicio profesional Coordinador de Seguridad y Salud en fase de Proyecto y de Ejecución.	Servicio profesional Responsable de los Trabajos – Coordinador de Seguridad y Salud en fase de Proyecto y de Ejecución.	Servicio profesional Coordinador de Seguridad y Salud en fase de Ejecución.	Servicio profesional Coordinador de Seguridad y Salud en fase de Proyecto y de Ejecución.
Ubicación Milán	Ubicación Milán	Ubicación L’Aquila	Ubicación Milán
Estado En curso	Estado En curso	Estado En curso	Estado Finalizado Enero 2022 – Septiembre 2025

5

Ejecución de la Nueva Sede de Moncler – Milán

Cliente

Covivio Development Italy S.p.A. SIINO

Proyecto

Construcción de un nuevo edificio de oficinas. Cimentaciones especiales, excavaciones, estructura de Hormigón Armado, albañilería, compartimentaciones interiores, instalaciones, fachadas acristaladas, acabados interiores y área de parque exterior.

Servicio profesional

Coordinador de Seguridad y Salud en fase de Proyecto y de Ejecución.

Ubicación

Milán

Estado

Finalizado
Septiembre 2021 – Septiembre 2025

6

Ampliación de la Sede Teva Biotech GMBH

Cliente

TEVA

Proyecto

Construcción de edificio de oficinas. Estructura de Hormigón Armado, albañilería, compartimentaciones interiores, instalaciones, fachadas acristaladas, acabados interiores y área de parque exterior.

Servicio profesional

HSE Manager.

Ubicación

Ulm – Alemania

Estado

Finalizado
Diciembre 2018 – Septiembre 2020

7

Rehabilitación de la Sede Luxottica – Milán

Cliente

Covivio Development Italy S.p.A. SIINO

Proyecto

Rehabilitación de edificio de oficinas. Excavaciones, estructura de Hormigón Armado, albañilería, compartimentaciones interiores, instalaciones, fachadas acristaladas y acabados interiores.

Servicio profesional

Responsable de los Trabajos.

Ubicación

Milán

Estado

Finalizado
Noviembre 2016 – Junio 2019

8

Rehabilitación de Edificio de Oficinas Principe Amedeo – Milán

Cliente

Covivio Development Italy S.p.A. SIINO

Proyecto

Mantenimiento extraordinario con demoliciones y reconstrucciones de edificio de oficinas. Cimentaciones especiales, excavaciones, estructura de Hormigón Armado, albañilería, compartimentaciones interiores, instalaciones, fachadas acristaladas y acabados interiores.

Servicio profesional

Responsable de los Trabajos - Coordinador de Seguridad y Salud en fase de Proyecto y de Ejecución.

Ubicación

Milán

Estado

Finalizado
Noviembre 2016 – Junio 2019

9

Rehabilitación de la Sede de Enel Sicilia

Cliente

Enel

Proyecto

Mantenimiento extraordinario con demoliciones y reconstrucciones de edificio de oficinas. Excavaciones, estructura de Hormigón Armado, albañilería, compartimentaciones interiores, instalaciones, fachadas acristaladas, acabados interiores y área de parque exterior.

Servicio profesional

Coordinador de Seguridad y Salud en fase de Proyecto.

Ubicación

Palermo

Estado

Finalizado
Marzo 2018 – Diciembre 2018

10

Rehabilitación de la Sede Nacional Enel – Roma

Cliente

Enel

Proyecto

Mantenimiento extraordinario con demoliciones y reconstrucciones de edificio de oficinas. Excavaciones, estructura de Hormigón Armado, albañilería, compartimentaciones interiores, instalaciones, fachadas acristaladas, acabados interiores y área de parque exterior.

Servicio profesional

Coordinador de Seguridad y Salud en fase de Proyecto.

Ubicación

Roma

Estado

Finalizado
Marzo 2018 – Septiembre 2019

11

Construcción del Campus Openzone de Bresso – Milán

Cliente

Zambon Immobiliare S.p.A.

Proyecto

Demolición de edificios existentes y construcción de edificio de oficinas. Cimentaciones especiales, excavaciones, estructura de Hormigón Armado, albañilería, compartimentaciones interiores, instalaciones, fachadas acristaladas, acabados interiores y área de parque exterior.

Servicio profesional

Coordinador de Seguridad y Salud en fase de Proyecto.

Ubicación

Bresso – Milán

Estado

Finalizado
Octubre 2018 – Enero 2019

12

Rehabilitación del Palacio De Toro – Milán

Cliente

Sviluppo Immobili Milano Centro S.r.l.
Gruppo Statuto

Proyecto

Rehabilitación interior. Compartimentaciones interiores, instalaciones, fachadas acristaladas, acabados interiores y área de parque exterior.

Servicio profesional

Responsable de los Trabajos - Coordinador de Seguridad y Salud en fase de Proyecto y de Ejecución.

Ubicación

Milán

Estado

Finalizado
Octubre 2011 – Agosto 2012

13

Rehabilitación del Edificio sede Engi

Cliente

Generali Real Estate

Proyecto

Excavaciones, estructura de Hormigón Armado, albañilería, compartimentaciones interiores, instalaciones, fachadas acristaladas, acabados interiores y área exterior.

Servicio profesional

Coordinador de Seguridad y Salud en fase de Ejecución.

Ubicación

Milán

Estado

Finalizado
Julio 2016 – Marzo 2018

14

Rehabilitación de Edificio de Oficinas – Área EX Vender

Cliente

Immobiliare Mirasole S.p.A.

Proyecto

Rehabilitación con demoliciones y reconstrucciones. Excavaciones, estructura de Hormigón Armado, albañilería, compartimentaciones interiores, instalaciones, fachadas acristaladas y acabados interiores.

Servicio profesional

Coordinador de Seguridad y Salud en fase de Ejecución.

Ubicación

Pieve Emanuele - Milán

Estado

Finalizado
Junio 2010 – Diciembre 2011

15

Ejecución del Nuevo Centro de Investigación Italcementi

Cliente

Italcementi

Proyecto

Excavaciones, estructura de Hormigón Armado, albañilería, compartimentaciones interiores, instalaciones, fachadas acristaladas, acabados interiores y área de parque exterior.

Servicio profesional

HSE.

Ubicación

Kilometro Rosso Dalmine - Bérgamo

Estado

Finalizado
Enero 2010 – Diciembre 2011

16

Rehabilitación del Palacio Biandrà – Plaza Cordusio, Milán

Cliente

Fimit Sgr S.p.A.

Proyecto

Rehabilitación con demoliciones y reconstrucciones mediante técnica top-down. Excavaciones, estructura de Hormigón Armado, albañilería, compartimentaciones interiores, instalaciones, fachadas acristaladas y acabados interiores.

Servicio profesional

Coordinador de Seguridad y Salud en fase de Proyecto y de Ejecución.

Ubicación

Milán

Estado

Finalizado
Enero 2008 – Diciembre 2010

17

Rehabilitación del Palacio Bricherasio - Turin

Cliente

Banca Patrimoni Sella & C.

Proyecto

Rehabilitación con demoliciones y reconstrucciones interiores. Albañilería, compartimentaciones interiores, instalaciones, fachadas acristaladas, acabados interiores y área de parque exterior.

Servicio profesional

Coordinador de Seguridad y Salud en fase de Proyecto y de Ejecución.

Ubicación

Turin

Estado

Finalizado
Julio 2011 - Enero 2013

18

Rehabilitación del Palacio Largo Augusto - Milán

Cliente

Largo Augusto Servizi e Sviluppo S.r.l.

Proyecto

Rehabilitación con demoliciones y reconstrucciones interiores. Albañilería, compartimentaciones interiores, instalaciones, fachadas acristaladas, acabados interiores y área de parque exterior.

Servicio profesional

Coordinador de Seguridad y Salud en fase de Proyecto y de Ejecución.

Ubicación

Milán

Estado

Finalizado
Enero 2017 - Octubre 2018

19

Rehabilitación del Palacio Viale Monza - Milán

Cliente

Unicredit Business Integrated Solutions

Proyecto

Rehabilitación con demoliciones y reconstrucciones interiores. Micropilotes, excavaciones, albañilería, compartimentaciones interiores, instalaciones, fachadas acristaladas, acabados interiores y área de parque exterior.

Servicio profesional

Coordinador de Seguridad y Salud en fase de Proyecto y de Ejecución.

Ubicación

Milán

Estado

Finalizado
Septiembre 2014 - Mayo 2017

Industrial y Logística



1

Construcción de Nueva Línea Nutella

Cliente
Gruppo Ferrero

Proyecto
Demoliciones, ejecución de nuevas compartimentaciones, instalación de maquinaria de proceso, instalaciones y utilities.

Servicio profesional
Coordinador de Seguridad y Salud en fase de Proyecto y de Ejecución.

Ubicación
Alba - Cuneo

Estado
En curso

2

Ampliación de Depuradora

Cliente
Gruppo Ferrero

Proyecto
Desvío de servicios existentes, excavaciones con asistencia arqueológica, ejecución de tanques de Hormigón Armado e instalación de instalaciones.

Servicio profesional
Responsable de los Trabajos - Coordinador de Seguridad y Salud en fase de Proyecto y de Ejecución.

Ubicación
Pozzuolo Martesana - Milán

Estado
En curso

3

Adecuación de Instalaciones de Rociadores

Cliente
Gruppo Ferrero

Proyecto
Instalación de sistema sprinkler en edificios industriales en funcionamiento.

Servicio profesional
Coordinador de Seguridad y Salud en fase de Proyecto y de Ejecución.

Ubicación
Alba - Cuneo

Estado
Finalizado
Abril 2018 - Octubre 2025

4

Refuerzos Estructurales de Forjados

Cliente
Gruppo Ferrero

Proyecto
Micropilotes, excavaciones en zanja, pilares y vigas de estructura metálica, acabados e instalaciones.

Servicio profesional
Responsable de los Trabajos - Coordinador de Seguridad y Salud en fase de Proyecto y de Ejecución.

Ubicación
Pozzuolo Martesana - Milán

Estado
Finalizado
Abril 2021 - Marzo 2024

5

Instalación de Nuevo Sistema de Rociadores

Cliente
Gruppo Ferrero

Proyecto
Ejecución de un nuevo sistema sprinkler en edificios industriales en funcionamiento.

Servicio profesional
Coordinador de Seguridad y Salud en fase de Proyecto y de Ejecución.

Ubicación
SanʼAngelo dei Lombardi - Avellino

Estado
Finalizado
Marzo 2022 - Mayo 2024

6

Construcción de Nuevo Depósito de Aromas

Cliente
Gruppo Ferrero

Proyecto
Construcción de nuevo edificio industrial e instalaciones. Excavaciones, cimentaciones de Hormigón Armado, estructura prefabricada, instalaciones e instalaciones especiales.

Servicio profesional
Responsable de los Trabajos - Coordinador de Seguridad y Salud en fase de Proyecto y de Ejecución.

Ubicación
Pozzuolo Martesana - Milán

Estado
Finalizado
Febrero 2022 - Diciembre 2024

7

Ampliación del Área de Silos - Línea 1

Cliente
Gruppo Ferrero

Proyecto
Desvío de servicios, excavaciones, ejecución de cubeta de contención de derrames de silos, estructura metálica y paneles de cubierta.

Servicio profesional
Responsable de los Trabajos - Coordinador de Seguridad y Salud en fase de Proyecto y de Ejecución.

Ubicación
Pozzuolo Martesana - Milán

Estado
Finalizado
Abril 2021 - Marzo 2023

8

Construcción de Nuevo Edificio para Línea de Producción

Cliente
Gruppo Ferrero

Proyecto
Construcción de nuevo edificio industrial e instalación de maquinaria de proceso. Cimentaciones especiales, excavaciones, cimentaciones de Hormigón Armado, estructura prefabricada, instalaciones e instalaciones especiales.

Servicio profesional
Coordinador de Seguridad y Salud en fase de Proyecto y de Ejecución.

Ubicación
Balvano - Potenza

Estado
Finalizado
Marzo 2021 - Diciembre 2023

9

Construcción de Nuevo Almacén Automatizado

Cliente

Gruppo Ferrero

Proyecto

Construcción de nuevo edificio industrial adaptado para sistemas mecanizados de almacenamiento y carga. Cimentaciones de Hormigón Armado, estructura prefabricada, instalaciones e instalaciones especiales.

Servicio profesional

Coordinador de Seguridad y Salud en fase de Proyecto y de Ejecución.

Ubicación

Balvano - Potenza

Estado

Finalizado
Marzo 2021 - Mayo 2023

10

Desmontaje de Maquinaria de Proceso

Cliente

Gruppo Ferrero

Proyecto

Retirada de maquinaria de proceso, instalaciones y compartimentaciones.

Servicio profesional

Coordinador de Seguridad y Salud en fase de Proyecto y de Ejecución.

Ubicación

Balvano - Potenza

Estado

Finalizado
Enero 2021 - Mayo 2022

11

Ampliación de Área Industrial para Instalación de Maquinaria de Proceso

Cliente

Gruppo Ferrero

Proyecto

Ampliación con estructura metálica, paneles de fachada aislados, instalaciones, utilities y maquinaria de proceso.

Servicio profesional

Coordinador de Seguridad y Salud en fase de Proyecto y de Ejecución.

Ubicación

Balvano - Potenza

Estado

Finalizado
Enero 2020 - Abril 2022

12

Implantación de nueva área industrial para Maquinaria de Proceso

Cliente

Gruppo Ferrero

Proyecto

Retirada de maquinaria de proceso y de instalaciones existentes; ejecución de nuevas compartimentaciones, utilities, maquinaria de proceso, instalaciones de proceso y acabados.

Servicio profesional

Responsable de los Trabajos - Coordinador de Seguridad y Salud en fase de Proyecto y de Ejecución.

Ubicación

Pozzuolo Martesana - Milán

Estado

Finalizado
Abril 2020 - Marzo 2022

13

Ampliación Área de Depósitos de Silos - Línea 4

Cliente

Gruppo Ferrero

Proyecto

Desvío de servicios, excavaciones, ejecución de cubeta de contención de silos, estructura metálica y paneles de cubierta.

Servicio profesional

Responsable de los Trabajos - Coordinador de Seguridad y Salud en fase de Proyecto y de Ejecución.

Ubicación

Pozzuolo Martesana - Milán

Estado

Finalizado
Marzo 2020 - Abril 2022

14

Ampliación de área industrial para Productos Alimentarios

Cliente

Gruppo Ferrero

Proyecto

Ejecución de nueva estructura de acero, instalación de maquinaria de proceso, instalaciones especiales y utilities.

Servicio profesional

Coordinador de Seguridad y Salud en fase de Proyecto y de Ejecución.

Ubicación

Sant'Angelo dei Lombardi - Avellino

Estado

Finalizado
Febrero 2021 - Abril 2022

15

Construcción De Nuevo Almacén Automatizado

Cliente

Gruppo Ferrero

Proyecto

Excavaciones, estructuras de Hormigón Armado, estructura de acero, paneles de fachada y cubierta, montaje de estanterías, utilities, instalaciones especiales y acabados.

Servicio profesional

Responsable de los Trabajos - Coordinador de Seguridad y Salud en fase de Proyecto y de Ejecución.

Ubicación

Pozzuolo Martesana - Milán

Estado

Finalizado
Febrero 2019 - Mayo 2022

16

Construcción de una Marquesina para Carga y Descarga

Cliente

Gruppo Ferrero

Proyecto

Desvío de servicios, excavaciones, estructura metálica y cubiertas textiles.

Servicio profesional

Responsable de los Trabajos - Coordinador de Seguridad y Salud en fase de Proyecto y de Ejecución.

Ubicación

Pozzuolo Martesana - Milán

Estado

Finalizado
Febrero 2021 - Diciembre 2022

17

Construcción De Área De Descanso Para Empleados

Cliente

Gruppo Ferrero

Proyecto

Demoliciones interiores, nuevas compartimentaciones e instalaciones.

Servicio profesional

Responsable de los Trabajos - Coordinador de Seguridad y Salud en fase de Proyecto y de Ejecución.

Ubicación

Pozzuolo Martesana - Milán

Estado

Finalizado
Abril 2021 - Diciembre 2022

18

Construcción De Nueva Planta Depuradora

Cliente

Gruppo Ferrero

Proyecto

Excavaciones, cimentaciones, estructura de Hormigón Armado, instalaciones, instalaciones especiales y acabados.

Servicio profesional

Responsable de los Trabajos - Coordinador de Seguridad y Salud en fase de Proyecto y de Ejecución.

Ubicación

Pozzuolo Martesana - Milán

Estado

Finalizado
Marzo 2019 - Abril 2021

19

Nuevas Oficinas Línea 4

Cliente

Gruppo Ferrero

Proyecto

Strip-out, instalación de estructura metálica pesada, paneles de fachada, forjado portante, instalaciones, acabados y fit-out.

Servicio profesional

Responsable de los Trabajos - Coordinador de Seguridad y Salud en fase de Proyecto y de Ejecución.

Ubicación

Pozzuolo Martesana - Milán

Estado

Finalizado
Febrero 2019 - Mayo 2021

20

Implantación De Nueva Línea Para Productos Alimentarios

Cliente

Gruppo Ferrero

Proyecto

Compartimentaciones, utilities, instalación de maquinaria de proceso, instalaciones de proceso y acabados.

Servicio profesional

Coordinador de Seguridad y Salud en fase de Proyecto y de Ejecución.

Ubicación

Alba - Cuneo

Estado

Finalizado
Abril 2020 - Octubre 2021

21

Ampliación de Almacén Mecanizado

Cliente
Gruppo Ferrero

Proyecto
Demoliciones, estructuras de Hormigón Armado, estructura de acero, paneles de fachada y cubierta, estanterías, utilities, instalaciones especiales y acabados.

Servicio profesional
Coordinador de Seguridad y Salud en fase de Proyecto y de Ejecución.

Ubicación
Alba - Cuneo

Estado
Finalizado
Febrero 2019 - Octubre 2021

22

Construcción De Nuevos Edificios Logísticos

Cliente
Vailog S.r.l.

Proyecto
Excavaciones, cimentaciones, estructuras prefabricadas, compartimentaciones interiores, instalaciones y acabados.

Servicio profesional
HSE.

Ubicación
Novara

Estado
Finalizado
Febrero 2020 - Octubre 2021

23

Instalación De Nueva Subestación Eléctrica De Transformación

Cliente
Gruppo Ferrero

Proyecto
Excavaciones, estructura de Hormigón Armado, paneles de fachada y cubierta, instalación de transformadores, instalaciones e instalaciones especiales.

Servicio profesional
Responsable de los Trabajos - Coordinador de Seguridad y Salud en fase de Proyecto y de Ejecución.

Ubicación
Pozzuolo Martesana - Milán

Estado
Finalizado
Marzo 2018 - Abril 2020

24

Instalación De Nuevo Sistema De Rociadores

Cliente
Gruppo Ferrero

Proyecto
Ejecución de nuevo sistema sprinkler en edificios industriales en funcionamiento.

Servicio profesional
Coordinador de Seguridad y Salud en fase de Proyecto y de Ejecución.

Ubicación
Balvano - Potenza

Estado
Finalizado
Marzo 2019 - Mayo 2020

25

Ampliación de Almacén Mecanizado

Cliente

Gruppo Ferrero

Proyecto

Demoliciones, estructuras de Hormigón Armado, estructura de acero, paneles de fachada y cubierta, estanterías, utilities, instalaciones especiales y acabados.

Servicio profesional

Coordinador de Seguridad y Salud en fase de Proyecto y de Ejecución.

Ubicación

Arlon - Bélgica

Estado

Finalizado
Febrero 2019 - Diciembre 2020

26

Implantación de Nueva Línea para Productos Alimentarios

Cliente

Gruppo Ferrero

Proyecto

Demoliciones, nuevas compartimentaciones, instalación de maquinaria de proceso, instalaciones y utilities.

Servicio profesional

HSE.

Ubicación

Villers Écalles - Francia

Estado

Finalizado
Febrero 2019 - Diciembre 2020

27

Mantenimiento Extraordinario De Complejo Industrial

Cliente

Albertini Cesare S.p.A. - Gruppo Bosch

Proyecto

Strip-out, demoliciones interiores, nuevas compartimentaciones, instalaciones y acabados.

Servicio profesional

Coordinador de Seguridad y Salud en fase de Proyecto y de Ejecución.

Ubicación

Villasanta - Monza Brianza

Estado

Finalizado
Abril 2017 - Noviembre 2018

28

Nuevo Centro Logístico Enel

Cliente

Impresa ICM S.p.A.

Proyecto

Excavaciones, cimentaciones, estructura prefabricada de hormigón, paneles de fachada y cubierta, compartimentaciones interiores, instalaciones y acabados.

Servicio profesional

HSE.

Ubicación

Fossoli - Módena

Estado

Finalizado
Abril 2017 - Diciembre 2018

29

Instalación De Nuevo Paletizador

Cliente

Gruppo Ferrero

Proyecto

Instalación de maquinaria e instalaciones especiales.

Servicio profesional

Responsable de los Trabajos - Coordinador de Seguridad y Salud en fase de Proyecto y de Ejecución.

Ubicación

Pozzuolo Martesana - Milán

Estado

Finalizado
Junio 2018 - Diciembre 2018

30

Instalación De Nueva Central De Glicol

Cliente

Gruppo Ferrero

Proyecto

Excavaciones, pilotes de cimentación, instalaciones especiales y acabados.

Servicio profesional

Responsable de los Trabajos - Coordinador de Seguridad y Salud en fase de Proyecto y de Ejecución.

Ubicación

Pozzuolo Martesana - Milán

Estado

Finalizado
Marzo 2017 - Diciembre 2018

31

Implantación de Nueva Área para Línea 3

Cliente

Gruppo Ferrero

Proyecto

Retirada de maquinaria e instalaciones existentes; nuevas compartimentaciones, utilities, maquinaria de proceso, instalaciones de proceso y acabados.

Servicio profesional

Responsable de los Trabajos - Coordinador de Seguridad y Salud en fase de Proyecto y de Ejecución.

Ubicación

Pozzuolo Martesana - Milán

Estado

Finalizado
Febrero 2017 - Diciembre 2018

32

Implantación de Nueva Área para Línea 4

Cliente

Gruppo Ferrero

Proyecto

Retirada de maquinaria e instalaciones existentes; nuevas compartimentaciones, utilities, maquinaria de proceso, instalaciones de proceso y acabados.

Servicio profesional

Responsable de los Trabajos - Coordinador de Seguridad y Salud en fase de Proyecto y de Ejecución.

Ubicación

Pozzuolo Martesana - Milán

Estado

Finalizado
Febrero 2016 - Diciembre 2017

33

Adaptación del Layout de Producción

Cliente
Gruppo Ferrero

Proyecto
Demoliciones interiores y modificaciones de instalaciones.

Servicio profesional
Coordinador de Seguridad y Salud en fase de Proyecto y de Ejecución.

Ubicación
Caprarola - Viterbo

Estado
Finalizado
Marzo 2015 - Abril 2016

34

Ampliación de Edificio Industrial

Cliente
Gruppo Ferrero

Proyecto
Demoliciones, construcción de estructura de acero, instalaciones y acabados.

Servicio profesional
Coordinador de Seguridad y Salud en fase de Proyecto y de Ejecución.

Ubicación
Caprarola - Viterbo

Estado
Finalizado
Marzo 2015 - Abril 2016

35

Adecuación y Mantenimiento del Antiguo Edificio de Elevación de Núcleos para la Instalación de la Unidad de Pruebas y Ensayos del Edificio

Cliente
Acea Distribuzione S.p.A.

Proyecto
Strip-out, demoliciones interiores, nuevas compartimentaciones, instalaciones y acabados.

Servicio profesional
Coordinador de Seguridad y Salud en fase de Proyecto y de Ejecución.

Ubicación
Roma

Estado
Finalizado
Marzo 2015 - Abril 2016

36

Ampliación de Red Exterior Contra Incendios

Cliente
Gruppo Ferrero

Proyecto
Excavaciones en zanja, colocación de tuberías e hidrantes.

Servicio profesional
Coordinador de Seguridad y Salud en fase de Proyecto y de Ejecución.

Ubicación
Caprarola - Viterbo

Estado
Finalizado
Marzo 2015 - Diciembre 2015

37

Adecuación De Edificio Para Instalación De Descascaradoras

Ciente
Gruppo Ferrero

Proyecto
Retirada de instalaciones, ejecución de utilities, instalación de descascaradoras, instalaciones especiales y acabados.

Servicio profesional
Coordinador de Seguridad y Salud en fase de Proyecto y de Ejecución.

Ubicación
Caprarola - Viterbo

Estado
Finalizado
Febrero 2015 - Diciembre 2015

38

Ampliación De Edificio Para Nueva Línea Alimentaria

Ciente
Gruppo Ferrero

Proyecto
Estructura de acero, paneles de fachada y cubierta, compartimentaciones, instalaciones y acabados.

Servicio profesional
Coordinador de Seguridad y Salud en fase de Proyecto y de Ejecución.

Ubicación
Alba - Cuneo

Estado
Finalizado
Febrero 2018 - Diciembre 2020

39

Sobreelevación de Edificio Industrial

Ciente
Gruppo Ferrero

Proyecto
Instalación de elementos antisísmicos, demoliciones, estructura de acero, paneles de fachada y cubierta, compartimentaciones, instalaciones y acabados.

Servicio profesional
Coordinador de Seguridad y Salud en fase de Proyecto y de Ejecución.

Ubicación
Alba - Cuneo

Estado
Finalizado
Febrero 2018 - Diciembre 2019

40

Implantación De Nueva Línea Para Productos Alimentarios

Ciente
Gruppo Ferrero

Proyecto
Compartimentaciones, utilities, instalación de maquinaria de proceso, instalaciones de proceso y acabados.

Servicio profesional
Coordinador de Seguridad y Salud en fase de Proyecto y de Ejecución.

Ubicación
Alba - Cuneo

Estado
Finalizado
Febrero 2018 - Diciembre 2018

41

Instalación De Sistemas Especiales

Cliente

Gruppo Ferrero

Proyecto

Excavaciones, cimentaciones,
estructura metálica pesada,
instalaciones e instalaciones
especiales.

Servicio profesional

Coordinador de Seguridad y Salud
en fase de Proyecto y de Ejecución.

Ubicación

Alba - Cuneo

Estado

Finalizado
Febrero 2017 - Diciembre 2017



Infraestructuras y Urbanizaciones



1
Construcción De La Estación De Autobuses Fossata Con Hotel Torino

Cliente
 Immobiliare Fossata S.r.l.

Proyecto
 Construcción de una nueva estación de autobuses de larga distancia y hotel. Estructura de hormigón, albañilería, compartimentaciones, fachadas exteriores, pavimentos, revestimientos, instalaciones, acabados y urbanización exterior.

Servicio profesional
 Coordinador de Seguridad y Salud en fase de Proyecto y de Ejecución.

Ubicación
 Turín

Estado
 En curso

2
Construcción De Parque Fotovoltaico Fenix

Cliente
 Iberdrola Renovables

Proyecto
 Construcción del parque fotovoltaico denominado "Fénix", el mayor parque fotovoltaico de Italia, con una capacidad instalada de 243 MW. Excavaciones, cimentaciones e instalaciones.

Servicio profesional
 HSE.

Ubicación
 Catania

Estado
 En curso

3
Nueva Iluminación pública en municipios de Valle Sabbia

Cliente
 Comunità Montana di Valle Sabbia

Proyecto
 Excavaciones en zanja, instalación de redes, rellenos, elementos de Hormigón Armado y acabados.

Servicio profesional
 Coordinador de Seguridad y Salud en fase de Proyecto y de Ejecución.

Ubicación
 Municipios de Valle Sabbia

Estado
 En curso

4
Obras de Iluminación Pública - Milán

Cliente
 A2A illuminazione pubblica

Proyecto
 Excavaciones en zanja, instalación de redes, rellenos, elementos de Hormigón Armado y acabados.

Servicio profesional
 Coordinador de Seguridad y Salud en fase de Ejecución.

Ubicación
 Milán

Estado
 En curso

5

**Obras de Urbanización
Área Ex Fiat Belfiore,
Firenze**

Cliente
TSH Belfiore

Proyecto
Excavaciones en zanja, instalación de canalizaciones de servicios, ejecución de recorridos peatonales y ciclistas.

Servicio profesional
Responsable de los Trabajos.

Ubicación
Florencia

Estado
Finalizado
Enero 2024 - Mayo 2025

6

**Rehabilitación Del
Terminal De Pasajeros Del
Aeropuerto - Albenga**

Cliente
Aereoporto Albenga

Proyecto
Strip-out, demoliciones no estructurales, nuevas compartimentaciones, instalaciones y acabados.

Servicio profesional
Coordinador de Seguridad y Salud en fase de Proyecto y de Ejecución.

Ubicación
Albenga - Savona

Estado
Finalizado
Mayo 2018 - Febrero 2019

7

**Construcción De
Aparcamiento Exterior Del
Complejo Industrial Ferrero
- Pozzuolo Martesana, Milán**

Cliente
Gruppo Ferrero

Proyecto
Excavación, instalación de depósitos para compatibilidad hidráulica, pavimentación, señalización vial, sistemas.

Servicio profesional
Responsable de los Trabajos - Coordinador de Seguridad y Salud en fase de Ejecución.

Ubicación
Pozzuolo Martesana - Milán

Estado
Finalizado
Mayo 2018 - Septiembre 2018

8

**Obras de Urbanización
Via Orobia / Vezza D'Oglio /
Condino / Ortles / Broni**

Cliente
Immobiliare Fossata S.r.l.

Proyecto
Excavaciones, instalación de depósitos para compatibilidad hidráulica, pavimentación, señalización vial e instalaciones.

Servicio profesional
Responsable de los Trabajos - Coordinador de Seguridad y Salud en fase de Proyecto y de Ejecución.

Ubicación
Milán

Estado
Finalizado
Octubre 2016 - Junio 2019

9

Obras De Iluminación Exterior Del Complejo Industrial Ferrero - Pozzuolo Martesana, Milán

Cliente
Gruppo Ferrero

Proyecto
Excavaciones en zanja, colocación de cables enterrados, instalación de luminarias sobre el cerramiento perimetral.

Servicio profesional
Coordinador de Seguridad y Salud en fase de Proyecto y de Ejecución.

Ubicación
Pozzuolo Martesana - Milán

Estado
Finalizado
Mayo 2018 - Enero 2019

10

Instalaciones de Red de Calefacción Urbana (District Heating)

Cliente
A2A Calore & Servizi

Proyecto
Excavaciones en zanja, colocación de servicios, ejecución de pozos de registro de Hormigón Armado, asfaltado y construcción de estaciones de subservicio.

Servicio profesional
Coordinador de Seguridad y Salud en fase de Proyecto y de Ejecución.

Ubicación
Milán

Estado
Finalizado
Marzo 2020 - Abril 2021

11

Infraestructuras Eléctricas

Cliente
Unareti S.p.A.

Proyecto
Excavaciones en zanja, colocación de servicios, ejecución de pozos de registro de Hormigón Armado, asfaltado y construcción de centros de transformación eléctrica.

Servicio profesional
Coordinador de Seguridad y Salud en fase de Proyecto y de Ejecución.

Ubicación
Milán - Bérgamo - Brescia

Estado
Finalizado
Marzo 2016 - Diciembre 2023

12

Construcción De Nuevo Aparcamiento Intermodal Forlanini

Cliente
Metropolitana Milanese S.p.A.

Proyecto
Excavaciones, estructura de Hormigón Armado, instalaciones, asfaltado, señalización horizontal y mobiliario urbano.

Servicio profesional
Coordinador de Seguridad y Salud en fase de Proyecto.

Ubicación
Milán

Estado
Finalizado
Marzo 2013 - Octubre 2013

13

Construcción de Aparcamiento Intermodal Abbiategrasso M2

Cliente

Metropolitana Milanese S.p.A.

Proyecto

Excavaciones, estructura de Hormigón Armado, instalaciones, asfaltado, señalización horizontal y mobiliario urbano.

Servicio profesional

Coordinador de Seguridad y Salud en fase de Proyecto.

Ubicación

Milán

Estado

Finalizado
Marzo 2013 – Agosto 2013

14

Construcción De Aparcamiento Intermodal Rho Fiera

Cliente

Metropolitana Milanese S.p.A.

Proyecto

Excavaciones, estructura de Hormigón Armado, instalaciones, asfaltado, señalización horizontal y mobiliario urbano.

Servicio profesional

Coordinador de Seguridad y Salud en fase de Proyecto.

Ubicación

Milán

Estado

Finalizado
Febrero 2013 – Septiembre 2013



Militar



1

Evaluación De Riesgos en Entornos de Trabajo para F35

Cliente

Información confidencial

Proyecto

Servicios de consultoría y apoyo para la evaluación de riesgos y la gestión de la seguridad en los lugares de trabajo, proyecto F-35.

Servicio profesional

HSE.

Ubicación

Base Militar de Ghedi - Brescia

Estado

Finalizado
Febrero 2022 - Octubre 2024

2

Instalación de Sistemas para Ensamblaje F35

Cliente

Información confidencial

Proyecto

Servicios de consultoría y apoyo para la evaluación de riesgos y la gestión de la seguridad en los lugares de trabajo, proyecto F-35.

Servicio profesional

HSE.

Ubicación

FACO Cameri - Aeropuerto Militar - Novara

Estado

Finalizado
Febrero 2012 - Octubre 2018

3

Evaluación de Riesgos en Entornos de Trabajo para F35

Cliente

Finmeccanica Group Real Estate S.p.A.

Proyecto

Excavaciones, cimentaciones, estructuras de Hormigón Armado y hormigón prefabricado, paneles de fachada, impermeabilizaciones, instalaciones y acabados interiores y exteriores.

Servicio profesional

HSE.

Ubicación

Portaaviones Cavour

Estado

Finalizado
Febrero 2011 - Octubre 2014

4

Ampliación del Aeropuerto de la Fuerza Aérea de Cameri / Planta JSF-F35

Cliente

Información confidencial

Proyecto

Servicios de consultoría y apoyo para la evaluación de riesgos y la gestión de la seguridad en los lugares de trabajo, proyecto F-35.

Servicio profesional

HSE.

Ubicación

FACO Cameri - Aeropuerto Militar - Novara

Estado

Finalizado
Febrero 2019 - Octubre 2021

5

Evaluación De Riesgos En Entornos De Trabajo Para F35 (Base De Amendola)

Cliente

Información confidencial

Proyecto

Servicios de consultoría y apoyo para la evaluación de riesgos y la gestión de la seguridad en los lugares de trabajo, proyecto F-35.

Servicio profesional

HSE.

Ubicación

Base Aérea de Amendola -
32º Stormo - Foggia

Estado

Finalizado
Febrero 2019 - Octubre 2021



Hospitalario y Sanitario



1
Rehabilitación del Servicio de Urgencias - Humanitas Research Hospital

Cliente
 Humanitas Mirasole S.p.A.

Proyecto
 Rehabilitación del Servicio de Urgencias de Humanitas con nuevas compartimentaciones. Demoliciones, nuevas compartimentaciones, pavimentos, revestimientos, instalaciones e instalaciones especiales.

Servicio profesional
 Responsable de los Trabajos - Coordinador de Seguridad y Salud en fase de Proyecto y de Ejecución.

Ubicación
 Rozzano - Milán

Estado
 Finalizado
 Abril 2024 - Junio 2025

2
Construcción del Proton Centre - Humanitas Research Hospital

Cliente
 Pieve S.r.l.

Proyecto
 Construcción de una nueva estructura para protonterapia. Estructura especial de Hormigón Armado, albañilería, compartimentaciones interiores, instalaciones, instalaciones especiales, fachadas, acabados y urbanización exterior.

Servicio profesional
 Responsable de los Trabajos - Coordinador de Seguridad y Salud en fase de Proyecto y de Ejecución.

Ubicación
 Rozzano - Milán

Estado
 Finalizado
 Enero 2023 - Junio 2025

3
Construcción de nuevo Complejo Hospitalario - Humanitas Misterbianco, Catania

Cliente
 Humanitas Centro Catanese di Oncologia R.E.

Proyecto
 Construcción de una nueva estructura hospitalaria. Excavaciones, estructura de Hormigón Armado, albañilería, compartimentaciones interiores, pavimentos, revestimientos, instalaciones, instalaciones especiales, acabados interiores, viabilidad exterior y urbanización exterior.

Servicio profesional
 Coordinador de Seguridad y Salud en fase de Proyecto y de Ejecución.

Ubicación
 Misterbianco - Catania

Estado
 Finalizado
 Julio 2017 - Septiembre 2019

4
Construcción de Estructura SocioSanitaria

Cliente
 Idea Fimit sgr S.p.A.

Proyecto
 Construcción de una nueva estructura sociosanitaria. Excavaciones, estructura de Hormigón Armado, albañilería, compartimentaciones interiores, pavimentos, revestimientos, instalaciones, instalaciones especiales, acabados interiores, red viaria y urbanización exterior.

Servicio profesional
 Responsable de los Trabajos - Coordinador de Seguridad y Salud en fase de Proyecto y de Ejecución.

Ubicación
 San Terenzio - Municipio de Vallefoglia - Pesaro

Estado
 Finalizado
 Marzo 2017 - Octubre 2025

5

Rehabilitación y Ampliación Servicio de Urgencias - Hospital de Pescara

Cliente

Azienda Sanitaria Locale di Pescara

Proyecto

Rehabilitación del servicio de urgencias existente con ampliación. Excavaciones, estructura de Hormigón Armado, albañilería, compartimentaciones interiores, pavimentos, revestimientos, instalaciones, instalaciones especiales, acabados interiores y urbanización exterior.

Servicio profesional

Coordinador de Seguridad y Salud en fase de Ejecución.

Ubicación

Pescara

Estado

Finalizado
Agosto 2017 - Octubre 2018

6

Mantenimiento de Sistemas Contra Incendios - A.O.U Città Della Salute e della Scienza, Turín

Cliente

A.O.U - Città della Salute e della Scienza di Torino

Proyecto

Mantenimiento de los sistemas de protección contra incendios, instalación de nuevos sistemas, colocación de nuevas tuberías, hidrantes y puertas antipánico.

Servicio profesional

Coordinador de Seguridad y Salud en fase de Proyecto y de Ejecución.

Ubicación

Turín

Estado

Finalizado
Septiembre 2010 - Octubre 2011

7

Ejecución del Bloque Hospitalario Sur Niguarda

Cliente

Región de Lombardía

Proyecto

Construcción de un nuevo bloque hospitalario. Excavaciones, estructura de Hormigón Armado, albañilería, compartimentaciones interiores, pavimentos, revestimientos, instalaciones, instalaciones especiales, acabados interiores y urbanización exterior.

Servicio profesional

HSE.

Ubicación

Milán

Estado

Finalizado
Settembre 2011 - Dicembre 2013

8

Rehabilitación de la Clínica San Carlo

Cliente

IRCCS Istituto Auxologico Italiano

Proyecto

Rehabilitación de la clínica. Nuevos quirófanos, nuevas habitaciones, pavimentos, revestimientos, instalaciones, instalaciones especiales y acabados.

Servicio profesional

Coordinador de Seguridad y Salud en fase de Proyecto y de Ejecución.

Ubicación

Milán

Estado

Finalizado
Octubre 2008 - Junio 2010

9

Construcción de Nuevo Hospital S. Luca - Milan

Ciente

IRCCS Istituto Auxologico Italiano

Proyecto

Demolición de edificios existentes y construcción de un nuevo edificio de uso hospitalario. Cimentaciones especiales, excavaciones, estructura de Hormigón Armado, albañilería, compartimentaciones interiores, pavimentos, revestimientos, instalaciones, instalaciones especiales, acabados interiores y urbanización exterior.

Servicio profesional

Coordinador de Seguridad y Salud en fase de Proyecto y de Ejecución.

Ubicación

Milán

Estado

Finalizado
Marzo 2007 - Noviembre 2010



Residencial



1

Construcción de Nuevos Inmuebles Residenciales de Vivienda Social

Cliente

Idea Fimit sgr S.p.A.

Proyecto

Desarrollo de una nueva urbanización compuesta por 10 edificios residenciales. Excavaciones, estructura de Hormigón Armado, albañilería, compartimentaciones interiores, pavimentos, revestimientos, instalaciones, acabados interiores, viabilidad exterior y urbanización exterior.

Servicio profesional

Responsable de los Trabajos - Coordinador de Seguridad y Salud en fase de Proyecto y de Ejecución.

Ubicación

Villa Ceccolini - Pesaro

Estado

En curso

2

Construcción de Nuevo Edificio Residencial

Cliente

Franciscus Co. S.r.l.

Proyecto

Construcción de un nuevo edificio residencial. Excavaciones, estructura de Hormigón Armado, albañilería, compartimentaciones interiores, pavimentos, revestimientos, instalaciones, acabados interiores y urbanización exterior.

Servicio profesional

Responsable de los Trabajos - Coordinador de Seguridad y Salud en fase de Proyecto y de Ejecución.

Ubicación

Milán

Estado

Finalizado
Junio 2023 - Septiembre 2024

3

Rehabilitación de Inmueble Residencial

Cliente

Galotti Servizi S.r.l.

Proyecto

Rehabilitación de fachadas y espacios interiores con nuevas compartimentaciones, pavimentos, revestimientos, instalaciones y acabados.

Servicio profesional

Responsable de los Trabajos - Coordinador de Seguridad y Salud en fase de Proyecto y de Ejecución.

Ubicación

Milán

Estado

Finalizado
Febrero 2017 - Mayo 2018

4

Construcción de Nuevos Inmuebles Residenciales de Vivienda Social

Cliente

Idea Fimit sgr S.p.A.

Proyecto

Construcción de un nuevo edificio residencial. Excavaciones, estructura de Hormigón Armado, albañilería, compartimentaciones interiores, pavimentos, revestimientos, instalaciones, acabados interiores, viabilidad exterior y urbanización exterior.

Servicio profesional

Responsable de los Trabajos - Coordinador de Seguridad y Salud en fase de Proyecto y de Ejecución.

Ubicación

San Terenzio -
Municipio de Vallefoglia - Pesaro

Estado

Finalizado
Marzo 2017 - Mayo 2024

5

Construcción de Nuevos Inmueble Residencial

Cliente

Primab S.r.l.

Proyecto

Demolición del edificio existente y construcción de un nuevo edificio residencial. Excavaciones, estructura de Hormigón Armado, albañilería, compartimentaciones interiores, pavimentos, revestimientos, instalaciones, acabados interiores y urbanización exterior.

Servicio profesional

Responsable de los Trabajos - Coordinador de Seguridad y Salud en fase de Proyecto y de Ejecución.

Ubicación

Milán

Estado

Finalizado
Febrero 2016 – Mayo 2018

6

Construcción de Nuevos Inmueble Residencial

Cliente

Prelios Sgr

Proyecto

Demolición del edificio existente y construcción de un nuevo edificio residencial. Excavaciones, estructura de Hormigón Armado, albañilería, compartimentaciones interiores, pavimentos, revestimientos, instalaciones, acabados interiores y urbanización exterior.

Servicio profesional

HSE.

Ubicación

Roma

Estado

Finalizado
Marzo 2016 – Abril 2018

7

Mantenimiento Extraordinario de Inmueble Residencial

Cliente

Idea Fimit sgr S.p.A.

Proyecto

Demoliciones interiores, nuevas compartimentaciones, pavimentos, revestimientos, instalaciones y acabados.

Servicio profesional

Responsable de los Trabajos - Coordinador de Seguridad y Salud en fase de Proyecto y de Ejecución.

Ubicación

Milán

Estado

Finalizado
Abril 2013 – Mayo 2015

8

Construcción de Nuevo Complejo Residencial

Cliente

Ayuntamiento de Turín

Proyecto

Descontaminación de artefactos bélicos, excavaciones y construcción de edificios residenciales. Estructura de Hormigón Armado, albañilería, compartimentaciones interiores, pavimentos, revestimientos, instalaciones, acabados interiores, viabilidad exterior y urbanización exterior.

Servicio profesional

Coordinador de Seguridad y Salud en fase de Proyecto.

Ubicación

Turín

Estado

Finalizado
Enero 2013 – Noviembre 2013

9

Mantenimiento Extraordinario de Inmueble Residencial

Cliente
ALER Milán

Proyecto

Demoliciones interiores, nuevas compartimentaciones, pavimentos, revestimientos, instalaciones y acabados.

Servicio profesional

Coordinador de Seguridad y Salud en fase de Ejecución.

Ubicación

Milán

Estado

Finalizado
Febrero 2012 - Noviembre 2015

10

Ejecución de Nuevo Inmueble Residencial

Cliente
Piave 12 S.r.l.

Proyecto

Excavaciones y construcción de edificios residenciales. Estructura de Hormigón Armado, albañilería, compartimentaciones interiores, pavimentos, revestimientos, instalaciones, acabados interiores y urbanización exterior.

Servicio profesional

Coordinador de Seguridad y Salud en fase de Proyecto y de Ejecución.

Ubicación

Milán

Estado

Finalizado
Marzo 2011 - Noviembre 2013

11

Ejecución de Nuevo Inmueble Residencial

Cliente
Moscova 38 S.r.l.

Proyecto

Demolición del edificio existente y construcción de un nuevo edificio residencial. Cimentaciones especiales, excavaciones, estructura de Hormigón Armado, albañilería, compartimentaciones interiores, pavimentos, revestimientos, instalaciones, instalaciones especiales, acabados interiores, viabilidad exterior y urbanización exterior.

Servicio profesional

Director de Obra - Responsable de los Trabajos - Coordinador de Seguridad y Salud en fase de Proyecto y de Ejecución.

Ubicación

Milán

Estado

Octubre 2010 - Noviembre 2013

12

Ejecución de Nuevo Inmueble Residencial

Cliente
Fabrica Immobiliare Sgr S.p.A

Proyecto

Construcción de un complejo residencial. Excavaciones, estructura de Hormigón Armado, albañilería, compartimentaciones interiores, pavimentos, revestimientos, instalaciones, acabados interiores, viabilidad exterior y urbanización exterior.

Servicio profesional

Responsable de los Trabajos - Coordinador de Seguridad y Salud en fase de Proyecto y de Ejecución.

Ubicación

Milán

Estado

Finalizado
Septiembre 2010 - Noviembre 2013

13

Construcción de Nuevo Edificio Residencial de Lujo

Cliente

Dolce Vita Salaino 10 S.r.l.

Proyecto

Demolición de edificios existentes y construcción de un nuevo edificio residencial de alto nivel. Excavaciones, estructura de Hormigón Armado, albañilería, compartimentaciones interiores, pavimentos, revestimientos, instalaciones, acabados interiores y urbanización exterior.

Servicio profesional

Responsable de los Trabajos - Coordinador de Seguridad y Salud en fase de Proyecto y de Ejecución.

Ubicación

Milán

Estado

Finalizado
Septiembre 2008 - Noviembre 2011



SICURCANTIERI CO.
Health & Safety Management
Certified 9001 14001 45001 27001

sicurcantieri.com

Milano

Via Privata del Don 6, 20123, Milano

T +39 02.58 30 24 82

E info@sicurcantieri.it

Roma

Largo Colli Albani 14, 00179, Roma

T +39 06 90 28 53 30

E info@sicurcantieri.it

Madrid, Spagna

Sicurcantieri Spain, S.L.

Paseo de la Castellana 116, 28046, Madrid

NIF B23886286

E info@sicurcantieri.com