

SICURCANTIERI^{CO.}

Health & Safety Management
Certified 9001 14001 45001 27001

COMPANY PROFILE
EXPERTISE



SicurCantieri

Sicurcantieri è una società d'ingegneria che opera nella progettazione, nel coordinamento, nella gestione e nella supervisione della salute e sicurezza nei cantieri.

È nata a fine 2005 per volontà di un gruppo di professionisti per meglio integrare le competenze e le esperienze maturate nell'ambito del Safety Management applicato ai cantieri.

La struttura societaria è funzionale nel fornire un modello organizzativo integrato per la soluzione del fabbisogno di sicurezza delle committenze e delle imprese italiane e straniere.

L'obiettivo primario è la garanzia del committente per il buon esito dell'investimento attraverso lo svolgimento di attività sicure a tutela della sicurezza e dell'igiene degli addetti nel completo rispetto della programmazione dei lavori.

Il nostro **successo**
è la **Vostra Sicurezza**

I nostri numeri

L'esperienza tecnica e la profonda conoscenza della materia della sicurezza ci permette di operare in qualsiasi ambiente lavorativo.

20⁺

Anni di esperienza

500⁺






Cantieri gestiti

50⁺

Addetti

I nostri servizi

Sicurcantieri è una società di ingegneria specializzata in **Health and Safety**. La nostra realtà è strutturata e organizzata per gestire incarichi professionali specializzati di:

-  Coordinamento della Sicurezza in fase di Progettazione ed in fase di Esecuzione, consulenza, gestione dell'igiene e della sicurezza nei cantieri temporanei/mobili.
-  Consulenza alle imprese nella redazione e controllo dei documenti e nella gestione della sicurezza in cantiere mediante personale Sicurcantieri residente in cantiere.
-  Responsabile del Servizio di Prevenzione e Protezione (RSPP), Valutazione dei Rischi (DVR) e Rischi da Interferenza (DUVRI).
-  Delega di funzioni.
-  Gestione Safety del patrimonio immobiliare esistente.

Il nostro approccio

Zero imprevisti come obiettivo primario

Siamo consapevoli dell'unicità di ciascun cantiere e delle esigenze di ciascun cliente. L'organizzazione dei nostri servizi ci consente di adeguarci alle esigenze di ogni cliente.

L'obiettivo primario è la **garanzia del Committente** attraverso lo svolgimento di attività sicure a tutela della salute e l'igiene dei lavoratori nel completo rispetto della programmazione e dei budget economici.

Capire la sicurezza e, soprattutto, gestirla avendo chiare le conseguenze reali delle scelte e le esigenze cogenti degli attori coinvolti, per Sicurcantieri significa non poter prescindere dalla conoscenza specifica ed approfondita dei processi, delle lavorazioni, delle tecnologie e delle dinamiche che, nel loro complesso, regolano le attività del cantiere.

Il nostro metodo è garanzia di risultati nel rispetto delle tempistiche di ogni cantiere.

La nostra organizzazione vanta un'esperienza unica nella gestione della sicurezza nei cantieri.



Perchè SicurCantieri

La nostra expertise consolidata nei grandi progetti ci rende **partner di fiducia**.

La connotazione di nicchia specialistica nel Coordinamento della Sicurezza in fase di Progettazione ed Esecuzione ci rende leader in termini di qualità del servizio offerto in rapporto al costo economico.

Abbiamo sviluppato un **Sistema di Gestione della Sicurezza, SGS**, da applicare nei cantieri. Un Sistema di Gestione della Sicurezza è a garanzia di tutte le parti che partecipano al processo edilizio. Una chiara e completa comprensione delle dinamiche di ogni cantiere.

Le nostre certificazioni sostengono un **SGS, Sistema di Gestione della Sicurezza** integrato e conforme alla normativa, capace di fornire una garanzia anche verso il sistema sanzionatorio previsto dal D.lgs 231/01 e dalla collegata L. 123/07.

Ogni altra scelta è assolutamente inefficace dal punto di vista legale per una tutela di Committenze e Datori di Lavoro a fronte di episodi gravi colposi, rendendo il **SGS** l'unico strumento realmente valido per la protezione giuridica delle figure coinvolte.

Le nostre certificazioni:

ISO 9001 – Qualità

ISO 14001 – Tutela Ambientale

ISO 45001 – Sicurezza ed Igiene

ISO/IEC 27001 – Riservatezza dei Dati e delle Informazioni

La rilevanza concettuale, operativa e giuridica dell'adozione di un **Sistema di Gestione della Sicurezza** è rendere facilmente individuabili compiti e responsabilità di ciascun attore del cantiere, portando ordine nella complessità e sintesi in luogo di atti frammentati e incoerenti.

Un coordinamento chiaro per definire le responsabilità fra tutti gli attori: Committente, **RdL**, **CSP**, Progettisti, **CSE**, DL, Imprese. Metodi di gestione semplici, chiari e definiti (Sistema di Gestione della Sicurezza).

Chi fa, Che cosa.



Professionisti, un valore aggiunto

Sicurcantieri Co. si avvale nell'esecuzione delle proprie prestazioni di soli professionisti Ingegneri ed Architetti iscritti al proprio Ordine competente, perché vuole colmare la lacuna legislativa che consente a professionisti diversi di poter intervenire con ruoli autorizzati sul processo edilizio solo in forza di un corso di 120 ore specifico per la sicurezza.

Se l'intervento edilizio deve essere realizzato con elevate prestazioni garantendo la sicurezza agli attori con il dispiego delle migliori tecnologie presenti sul mercato, anche la scelta dei "gestori della sicurezza" non può ridursi a ruoli ed abilitazioni, come confermato dalla giurisprudenza della Cassazione che impone di uniformarsi alla migliore scienza ed esperienza del momento storico.

Sicurcantieri Co. ha scelto di condurre la propria attività con personale con elevate competenze distintive professionalmente attestate dai rispettivi Ordini e quotidianamente verificate in cantiere, garantendo

la capacità di leggere e conoscere il progetto al pari dei progettisti e della direzione lavori in un'ottica di totale collaborazione per una sintonia che agevola il flusso delle informazioni e la risoluzione dei nodi.

Cogliendo lo spirito del progetto e potendo esprimere in modo informato il proprio parere in merito a tecniche e procedure alternative, si mantengono inalterati gli aspetti architettonici e strutturali definiti nel progetto, rendendosi effettivi interpreti di una sicurezza gestita ed attuata.

Attraverso il Coordinatore si attua una programmazione efficace delle lavorazioni e si esercita il controllo e gestione di tutti gli aspetti interferenti, fornendo un riscontro positivo alle aspettative del Project Management e delle Committenze.

I vantaggi per chi si affida a Sicurcantieri divengono tangibili in termini economici e d'immagine, con un'efficienza riscontrabile dall'insussistenza di fermo lavori da parte dell'autorità ispettiva.



SGS - Sistema di Gestione della Sicurezza

Il Sistema di Gestione della Sicurezza è oggi la condizione necessaria per organizzare la sicurezza in cantiere.

Sicurcantiere si distingue come la prima Società d'Ingegneria in Italia ad aver sviluppato un **Sistema di Gestione della Sicurezza (SGS)** specifico per la cantieristica, nato da un meticoloso lavoro di raccordo tra norme e necessità tecniche per garantire la massima tutela dell'investimento a tutti gli stakeholder coinvolti.

Attraverso una visione lungimirante che ha anticipato di anni le principali evoluzioni legislative, l'azienda ha saputo trasformare la complessità operativa dei cantieri in una catena di responsabilità chiara e strutturata.

Tale sistema è capace di connettere in modo coerente ogni figura, dal Committente fino al singolo lavoratore, passando attraverso le figure del Responsabile dei Lavori, dei Progettisti, della Direzione Lavori, del Coordinatore per la Progettazione e per l'Esecuzione dell'opera, fino all'impresa affidataria, l'impresa in subappalto ed il lavoratore autonomo.

Il modello SGS attuale si configura come uno strumento giuridicamente esimente, indispensabile per proteggere le organizzazioni e i loro vertici dalle gravi sanzioni interdittive e penali previste dal D.Lgs. 231/01 e s.m.i. in materia di reati colposi.

Infine, l'intero **SGS - Sistema di Gestione della Sicurezza** è stato validato dalle nostre certificazioni.



I nostri lavori

Sicurcantieri vanta un'esperienza più che ventennale nella gestione di cantieri. L'azienda è specializzata nel coordinamento della sicurezza (CSP/CSE), nella delega di funzioni e nell'assistenza tecnica operativa alle imprese, garantendo una presenza costante in cantiere per la gestione documentale e delle lavorazioni.

I nostri principali ambiti di intervento:

Alberghiero & Hotel

Centri Commerciali & Spazi Fieristici

Data Centre

Didattica & Edifici Scolastici

Direzionale Uffici

Industriale & Logistica

Infrastrutture & Urbanizzazioni

Militare

Ospedaliero Sanitario

Residenziale

Alberghiero & Hotel



1

Hotel Cipriani Venezia

Cliente

Hotel Cipriani S.p.A. – Gruppo Belmond

Progetto

Demolizioni strutturali per realizzazione ascensori, demolizioni interne, ricompartimentazioni, impianti, pavimenti, rivestimenti, finiture di pregio.

Prestazione Professionale

Responsabile dei Lavori -
Coordinatore per la Sicurezza in fase di Progettazione ed Esecuzione.

Luogo

Venezia

Stato dei Lavori

In corso

2

Hotel Splendido Portofino

Cliente

Hotel Splendido S.p.A. – Gruppo Belmond

Progetto

Demolizioni strutturali per realizzazione ascensori, demolizioni interne, ricompartimentazioni, impianti, pavimenti, rivestimenti, finiture di pregio.

Prestazione Professionale

Responsabile dei Lavori -
Coordinatore per la Sicurezza in fase di Progettazione ed Esecuzione.

Luogo

Portofino - Genova

Stato dei Lavori

In corso

3

Villa Beatrice Portofino

Cliente

Belmond Italia S.p.A. – Gruppo LVMH

Progetto

Manutenzione straordinaria e risanamento conservativo. Restauro facciate, restauro affreschi interni, pavimenti e rivestimenti di altissimo pregio, finiture di altissimo pregio. Valorizzazione parco.

Prestazione Professionale

Responsabile dei Lavori -
Coordinatore per la Sicurezza in fase di Progettazione ed Esecuzione.

Luogo

Portofino - Genova

Stato dei Lavori

In corso

4

Hotel Bellevue Cortina D'Ampezzo

Cliente

Castello Sgr S.p.A.

Progetto

Demolizione completa hotel esistente e ricostruzione nuovo hotel con struttura in Cemento Armato per la parte interrata, fuori terra in Xlam, finiture di pregio.

Prestazione Professionale

Responsabile dei Lavori -
Coordinatore per la Sicurezza in fase di Progettazione ed Esecuzione.

Luogo

Cortina D'Ampezzo - Belluno

Stato dei Lavori

In corso

5

Hotel Borgonuovo Milano

Cliente

Borgonuovo S.p.A. – Gruppo Statuto

Progetto

Manutenzione straordinaria con demolizioni e ricostruzioni parziali per cambio di destinazione d'uso da palazzo esistente con destinazione terziario a Hotel. Compartimentazioni interne, impianti, nuovi locali interrati, pavimenti e rivestimenti, finiture di pregio.

Prestazione Professionale

Responsabile dei Lavori –
Coordinatore per la Sicurezza in fase di Progettazione ed Esecuzione.

Luogo

Milano

Stato dei Lavori

In corso

6

Hotel Brera Milano

Cliente

Brera Hotel Property S.r.l. –
Gruppo Statuto

Progetto

Manutenzione straordinaria con demolizioni e ricostruzioni parziali per cambio di destinazione d'uso da palazzo esistente con destinazione terziario a Hotel. Compartimentazioni interne, impianti, nuovi locali interrati, pavimenti e rivestimenti, finiture di pregio.

Prestazione Professionale

Responsabile dei Lavori –
Coordinatore per la Sicurezza in fase di Progettazione ed Esecuzione.

Luogo

Milano

Stato dei Lavori

In corso

7

Grand Hotel Cadenabbia Lago di Como

Cliente

Gestioni Turistiche S.r.l. –
Gruppo Statuto

Progetto

Manutenzione straordinaria con demolizioni per portare il fabbricato al rustico. Nuove compartimentazioni, impianti, pavimenti, rivestimenti, serramenti interni ed esterni, restauro facciata, finiture di pregio.

Prestazione Professionale

Responsabile dei Lavori –
Coordinatore per la Sicurezza in fase di Progettazione ed Esecuzione.

Luogo

Cadenabbia – Lago di Como

Stato dei Lavori

In corso

8

Hotel Le Ginestre Porto Cervo – Costa Smeralda

Cliente

Marvin Industrie Turistiche S.p.A. –
Gruppo Statuto

Progetto

Demolizione quasi completa hotel esistente e ricostruzione nuovo hotel. Struttura in Cemento Armato, facciate tradizionali, compartimentazioni interne, impianti, pavimenti e rivestimenti, finiture di pregio, parcheggi e verde esterno.

Prestazione Professionale

Responsabile dei Lavori –
Coordinatore per la Sicurezza in fase di Progettazione ed Esecuzione.

Luogo

Porto Cervo – Sardegna

Stato dei Lavori

In corso

9

Compendio Villa Giuseppina

Cliente

CATA Liegenschaftsverwaltung AG

Progetto

Manutenzione straordinaria e nuova realizzazione per ampliamento Hotel. Strutture in Cemento Armato, nuove compartimentazioni, impianti, pavimenti e rivestimenti, finiture interne di pregio.

Prestazione Professionale

HSE Manager.

Luogo

Cadenabbia - Lago di Como

Stato dei Lavori

In corso

10

Compendio Immobiliare a destinazione Turistico - Residenziale - Alberghiero

Cliente

Prelios Società di Gestione del Risparmio S.p.A.

Progetto

Realizzazione nuovi edifici a destinazione turistica. Strutture in Cemento Armato, nuove compartimentazioni, impianti, pavimenti e rivestimenti, finiture interne di pregio.

Prestazione Professionale

HSE Manager.

Luogo

Arzachena - Costa Smeralda - Sardegna

Stato dei Lavori

In corso

11

Hotel Caruso Ravello Salerno

Cliente

Hotel Caruso S.p.A. - Gruppo Belmond

Progetto

Ristrutturazione Hotel. Compartimentazioni interne, impianti, pavimenti, rivestimenti, finiture di pregio.

Prestazione Professionale

Responsabile dei Lavori - Coordinatore per la Sicurezza in fase di Progettazione ed Esecuzione.

Luogo

Ravello - Costa Amalfitana - Salerno

Stato dei Lavori

Concluso
Luglio 2025 - Marzo 2026

12

Villa San Michele Fiesole - Firenze

Cliente

Villa San Michele S.p.A. - Gruppo Belmond

Progetto

Ristrutturazione Hotel. Rifacimento copertura, restauro conservativo facciate. Nuove compartimentazioni, impianti, pavimenti, rivestimenti, finiture di altissimo pregio. Rifacimento giardini e vialetti pedonali.

Prestazione Professionale

Responsabile dei Lavori - Coordinatore per la Sicurezza in fase di Progettazione ed Esecuzione.

Luogo

Fiesole - Firenze

Stato dei Lavori

Concluso
Aprile 2024 - Marzo 2026

13

TSH Hotel Belfiore Firenze

Cliente

TSH Florence Belfiore Propco S.r.l.

Progetto

Realizzazione Nuovo Hotel con Spazi commerciali. Realizzazione Cementi Armati, murature, facciate ventilate, compartimentazioni interne, impianti, pavimenti, rivestimenti, finiture interne ed esterne.

Prestazione Professionale

Responsabile dei Lavori.

Luogo

Firenze

Stato dei Lavori

Concluso
Febbraio 2021 - Maggio 2025

14

Hotel Britannia Excelsior

Cliente

Kryalos SGR S.p.A.

Progetto

Manutenzione straordinaria e nuova realizzazione per ampliamento Hotel. Cementi Armati, murature, compartimentazioni interne, impianti, pavimenti, rivestimenti, finiture e sistemazioni esterne.

Prestazione Professionale

HSE Manager.

Luogo

Cadenabbia - Lago di Como

Stato dei Lavori

Concluso
Novembre 2023 - Maggio 2025

15

Marriott Hotel Milano Piazzetta Bossi

Cliente

Bossi Scala Property S.p.A. -
Gruppo Statuto

Progetto

Manutenzione straordinaria con demolizioni e ricostruzioni parziali per cambio di destinazione d'uso da palazzo esistente con destinazione terziario a Hotel. Compartimentazioni interne, impianti, nuovi locali interrati, pavimenti e rivestimenti, finiture di pregio.

Prestazione Professionale

Responsabile dei Lavori -
Coordinatore per la Sicurezza in fase di Progettazione ed Esecuzione.

Luogo

Milano

Stato dei Lavori

Concluso
Maggio 2017 - Giugno 2024

16

Radisson Hotel Roma - Botteghe Oscure

Cliente

FININT investments SGR S.p.A. -
Fondo Euripide

Progetto

Manutenzione straordinaria con demolizioni e ricostruzioni parziali per cambio di destinazione d'uso da palazzo esistente con destinazione terziario a Hotel. Compartimentazioni interne, impianti, nuovi locali interrati, pavimenti e rivestimenti, finiture di pregio.

Prestazione Professionale

Responsabile dei Lavori -
Coordinatore per la Sicurezza in fase di Progettazione ed Esecuzione.

Luogo

Roma

Stato dei Lavori

Concluso
Ottobre 2020 - Ottobre 2023

17

Hotel Principe di Lazise - Lago di Garda

Cliente

Aquilea Capital Services S.r.l.

Progetto

Manutenzione straordinaria con demolizioni e ricostruzioni parziali. Nuova realizzazione corpo di fabbrica aggiuntivo in Calcestruzzo Armato, facciata mattoni a vista. Nuove compartimentazioni, impianti, pavimenti, rivestimenti, serramenti esterni, finiture interne ed esterne.

Prestazione Professionale

Coordinatore per la Sicurezza in fase di Progettazione ed Esecuzione.

Luogo

Lazise - Lago di Garda

Stato dei Lavori

Concluso
Settembre 2018 - Maggio 2019

18

Complesso Alberghiero Gardaland

Cliente

Gardaland S.p.A.

Progetto

Manutenzione straordinaria e nuova realizzazione per ampliamento Hotel, Calcestruzzo Armato, facciata mattoni a vista. Nuove compartimentazioni, impianti, pavimenti, rivestimenti, serramenti esterni, finiture interne ed esterne.

Prestazione Professionale

HSE Manager.

Luogo

Castelnuovo del Garda - Verona

Stato dei Lavori

Concluso
Marzo 2018 - Maggio 2019

19

TSH Hotel Lavagnini Firenze

Cliente

TSH Florence Propco S.r.l. Unipersonale

Progetto

Manutenzione straordinaria, con demolizioni e ricostruzioni parziali per cambio di destinazione d'uso, da palazzo esistente con destinazione terziario a Hotel. Compartimentazioni interne, impianti, nuovi locali interrati, pavimenti e rivestimenti, finiture di pregio.

Prestazione Professionale

Coordinatore per la Sicurezza in fase di Progettazione ed Esecuzione.

Luogo

Firenze

Stato dei Lavori

Concluso
Febbraio 2016 - Maggio 2018

20

Hotel Room Mate Collection Giulia, Milano

Cliente

Prelios Integra S.p.A.

Progetto

Manutenzione straordinaria, con demolizioni e ricostruzioni parziali per cambio di destinazione d'uso, da palazzo esistente con destinazione terziario a Hotel. Compartimentazioni interne, impianti, nuovi locali interrati, pavimenti e rivestimenti, finiture di pregio.

Prestazione Professionale

Coordinatore per la Sicurezza in fase di Progettazione ed Esecuzione.

Luogo

Milano

Stato dei Lavori

Concluso
Febbraio 2015 - Gennaio 2016

21

B&B Hotel Milano Aosta

Cliente

Reale Immobili S.p.A.

Progetto

Demolizione completa palazzo per realizzazione nuovo hotel con struttura in Cemento Armato, murature, facciata vetrata, compartimentazioni interne, impianti, pavimenti, rivestimenti, finiture.

Prestazione Professionale

HSE Manager.

Luogo

Milano

Stato dei Lavori

Concluso
Febbraio 2013 - Gennaio 2015

22

Mandarin Oriental Luxury Hotel Milano

Cliente

Bre/Milan I Property S.r.l. - Gruppo Statuto

Progetto

Manutenzione straordinaria con demolizioni e ricostruzioni parziali per cambio di destinazione d'uso da palazzo esistente con destinazione terziario a hotel. Compartimentazioni interne, impianti, nuovi locali interrati, pavimenti e rivestimenti, finiture di pregio.

Prestazione Professionale

Responsabile dei Lavori - Coordinatore per la Sicurezza in fase di Progettazione ed Esecuzione.

Luogo

Milano

Stato dei Lavori

Concluso
Settembre 2013 - Luglio 2015

23

The Westin Palace Milano

Cliente

Host Hotel and Resort

Progetto

Manutenzione straordinaria per realizzazione nuove suite. Strip Out, impianti, pavimenti, rivestimenti.

Prestazione Professionale

Responsabile dei Lavori. Coordinatore per la Sicurezza in fase di Progettazione ed Esecuzione.

Luogo

Milano

Stato dei Lavori

Concluso
Luglio 2010 - Agosto 2014

24

Four Seasons Hotel Milano

Cliente

Regent Property snc di Regent S.r.l. Gruppo Statuto

Progetto

Manutenzione straordinaria per realizzazione S.p.A. e nuove suite. Cementi Armati piano interrato, nuove compartimentazioni, impianti, pavimenti, rivestimenti, finiture di pregio.

Prestazione Professionale

Responsabile dei Lavori - Coordinatore per la Sicurezza in fase di Progettazione ed Esecuzione.

Luogo

Milano

Stato dei Lavori

Concluso
Ottobre 2012 - Aprile 2013

Centri Commerciali & Spazi Fieristici



1

Ristrutturazione Esselunga Viale Piave Milano

Cliente

Esselunga S.p.A.

Progetto

Manutenzione straordinaria Spazi commerciali. Strip Out, demolizioni, controsoffitti, compartimentazioni interne, impianti, impianti speciali, copertura, pavimenti, rivestimenti, allestimenti.

Prestazione Professionale

Coordinatore per la Sicurezza in fase di Progettazione ed Esecuzione.

Luogo

Viale Piave - Milano

Stato dei Lavori

In corso

2

Realizzazione Boutique Gucci Via Montenapoleone - Via Verri Milano

Cliente

Luxury Goods Italia S.p.A.

Progetto

Realizzazione Boutique. Strip Out, demolizioni, controsoffitti, compartimentazioni interne, impianti, impianti speciali, copertura, pavimenti, rivestimenti, allestimenti.

Prestazione Professionale

Responsabile dei Lavori - Coordinatore per la Sicurezza in fase di Progettazione ed Esecuzione.

Luogo

Via Montenapoleone, Via Verri - Milano

Stato dei Lavori

Concluso
Giugno 2022 - Novembre 2025

3

Nuova Esselunga - Novedrate

Cliente

Esselunga S.p.A.

Progetto

Recupero edificio esistente per grande distribuzione. Strip Out, demolizioni, controsoffitti, compartimentazioni interne, impianti, impianti speciali, copertura, pavimenti, rivestimenti, allestimenti.

Prestazione Professionale

HSE.

Luogo

Novedrate - Como

Stato dei Lavori

Concluso
Aprile 2025 - Dicembre 2025

4

Realizzazione Spazio Espositivo Gucci Salone del Mobile

Cliente

Luxury Goods Italia S.p.A.

Progetto

Allestimento area espositiva, impianti, finiture di effetto.

Prestazione Professionale

Responsabile dei Lavori - Coordinatore per la Sicurezza in fase di Progettazione ed Esecuzione.

Luogo

Milano

Stato dei Lavori

Concluso
Aprile 2024

5

Realizzazione Boutique Gucci Galleria Vittorio Emanuele II Milano

Cliente

Luxury Goods Italia S.p.A.

Progetto

Realizzazione Boutique.
Strip Out, demolizioni,
controsoffitti, compartimentazioni
interne, impianti, impianti speciali,
copertura, pavimenti, rivestimenti,
allestimenti.

Prestazione Professionale:

Responsabile dei Lavori -
Coordinatore per la Sicurezza in fase
di Progettazione ed Esecuzione.

Luogo

Galleria Vittorio Emanuele - Milano

Stato dei Lavori

Concluso
Novembre 2022 - Agosto 2023

6

Realizzazione Boutique Chopard Via Montenapoleone Milano

Cliente

Chopard & Cie S.A.

Progetto

Realizzazione Boutique.
Strip Out, demolizioni,
controsoffitti, compartimentazioni
interne, impianti, impianti speciali,
copertura, pavimenti, rivestimenti,
allestimenti.

Prestazione Professionale:

Responsabile dei Lavori -
Coordinatore per la Sicurezza in fase
di Progettazione ed Esecuzione.

Luogo

Via Montenapoleone - Milano

Stato dei Lavori

Concluso
Aprile 2022 - Novembre 2022

7

Centro Commerciale Valecenter Marcon - Venezia

Cliente

Multi Italia S.r.l.

Progetto

Realizzazione nuovi spazi
commerciali. Strip Out, demolizioni,
controsoffitti, compartimentazioni
interne, impianti, impianti speciali,
copertura, pavimenti, rivestimenti,
allestimenti.

Prestazione Professionale:

Responsabile dei Lavori -
Coordinatore per la Sicurezza in fase
di Progettazione ed Esecuzione.

Luogo

Marcon - Venezia

Stato dei Lavori

Concluso
Luglio 2019 - Novembre 2019

8

Autogrill Colle Tasso - Valle Aterno - Civita Sud

Cliente

Autogrill Italia S.p.A.

Progetto

Manutenzione straordinaria.
Strip Out, demolizioni,
controsoffitti, compartimentazioni
interne, impianti, impianti speciali,
copertura, pavimenti, rivestimenti,
allestimenti.

Prestazione Professionale:

Responsabile dei Lavori -
Coordinatore per la Sicurezza in fase
di Progettazione ed Esecuzione.

Luogo

Colle Tasso, Valle Aterno, Civita Sud

Stato dei Lavori

Concluso
Novembre 2018 - Marzo 2019

9

The Mall Sanremo

Cliente

Immobiliare Armea S.r.l.

Progetto

Realizzazione nuovo centro commerciale griffato.
Realizzazione Cementi Armati, murature, compartimentazioni interne, impianti, pavimenti, rivestimenti, finiture interne, sistemazioni esterne.

Prestazione Professionale

Responsabile dei Lavori -
Coordinatore per la Sicurezza in fase di Progettazione ed Esecuzione.

Luogo

Sanremo - Imperia

Stato dei Lavori

Concluso
Ottobre 2017 - Agosto 2019

10

Ristrutturazione Spazi Commerciali C.so Matteotti Milano

Cliente

Generali Real Estate S.p.A.

Progetto

Strip Out, demolizioni, controsoffitti, compartimentazioni interne, impianti, impianti speciali, copertura, pavimenti, rivestimenti, allestimenti.

Prestazione Professionale

Coordinatore per la Sicurezza in fase di Progettazione ed Esecuzione.

Luogo

Corso Mateotti - Milano

Stato dei Lavori

Concluso
Luglio 2017 - Novembre 2018

11

Expo 2015

Cliente

Expo

Progetto

Avvio di Expo 2015, sviluppo eventi e manutenzione sito.

Prestazione Professionale

HSE Manager.

Luogo

Sito espositivo EXPO 2015 - Milano

Stato dei Lavori

Concluso
Maggio 2015 - Ottobre 2015

12

Mango - Spazio Commerciale

Cliente

Obras e Decoracion Yugo

Progetto

Strip Out, demolizioni, controsoffitti, compartimentazioni interne, impianti, impianti speciali, copertura, pavimenti, rivestimenti, allestimenti.

Prestazione Professionale

HSE Manager.

Luogo

Milano

Stato dei Lavori

Concluso
Marzo 2015 - Novembre 2015

13

Ampliamento Grand Affi Shopping Center

Cliente

Canove S.p.A.

Progetto

Ampliamento Centro Commerciale.
Strip Out, demolizioni,
controsoffitti, compartimentazioni
interne, impianti, impianti speciali,
copertura, pavimenti, rivestimenti,
allestimenti.

Prestazione Professionale

HSE Manager.

Luogo

Affi - Verona

Stato dei Lavori

Concluso
Settembre 2012 - Novembre 2013



Data Center



1

Nuovo Data Center - ROM1

Cliente

Digital Realty

Progetto

Nuovo Data Center. Fondazioni in Cemento Armato, struttura prefabbricata, facciata vetrata, compartimentazioni interne, impianti, impianti speciali, finiture interne, sistemazioni esterne.

Prestazione Professionale

Responsabile dei Lavori - Coordinatore sicurezza in fase di Progettazione ed Esecuzione.

Luogo

Roma

Stato dei Lavori

In corso

2

Nuovo Data Center - ML9

Cliente

Equinix

Progetto

Costruzione Nuovo Data Center Hyperscale ML9. Fondazioni in Cemento Armato, struttura prefabbricata, facciata vetrata, compartimentazioni interne, impianti, impianti speciali, finiture interne, sistemazioni esterne.

Prestazione Professionale

Responsabile dei Lavori - Coordinatore per la Sicurezza in fase di Progettazione ed Esecuzione.

Luogo

Settimo Milanese - Milano

Stato dei Lavori

In corso

3

Nuovo Data Center - ML8

Cliente

Equinix

Progetto

Costruzione Nuovo Data Center Hyperscale ML8. Fondazioni in Cemento Armato, struttura prefabbricata, facciata vetrata, compartimentazioni interne, impianti, impianti speciali, finiture interne, sistemazioni esterne.

Prestazione Professionale

Responsabile dei Lavori - Coordinatore per la Sicurezza in fase di Progettazione ed Esecuzione.

Luogo

Settimo Milanese - Milano

Stato dei Lavori

In corso

4

Nuova Sottostazione MLSS2

Cliente

Equinix

Progetto

Nuova Sottostazione. Fondazioni in Cemento Armato, struttura prefabbricata, compartimentazioni interne, impianti, impianti speciali, finiture interne, sistemazioni esterne.

Prestazione Professionale

Responsabile dei Lavori - Coordinatore per la Sicurezza in fase di Progettazione ed Esecuzione.

Luogo

Settimo Milanese - Milano

Stato dei Lavori

In corso

5

Linea Alta Tensione

Cliente
Equinix

Progetto

Linea di collegamento Alta Tensione dalla Sottostazione MLSS2 alla stazione esterna. Scavi in sezione, posa cavi e tubazioni, rinterrì, sistemazioni esterne.

Prestazione Professionale

Responsabile dei Lavori - Coordinatore per la Sicurezza in fase di Progettazione ed Esecuzione.

Luogo

Settimo Milanese - Milano

Stato dei Lavori

In corso

6

Ampliamento potenza Data Center - ML5P.1

Cliente
Equinix

Progetto

Aumento di potenza di un Data Center operativo ML5P.1. Compartimentazioni interne, impianti speciali.

Prestazione Professionale

Responsabile dei Lavori - Coordinatore per la Sicurezza in fase di Progettazione ed Esecuzione.

Luogo

Settimo Milanese - Milano

Stato dei Lavori

In corso

7

Ampliamento aree e potenza Data Center - ZH4.6

Cliente
Equinix

Progetto

Ampliamento data center con creazione nuova Data Hall ed aumento di potenza ZH4.6. Compartimentazioni interne, pavimento sopraelevato, impianti, impianti speciali.

Prestazione Professionale

Consulenza EHS e audit di cantiere.

Luogo

Zurigo - Svizzera

Stato dei Lavori

In corso

8

Nuovo Data Center MD3 e MD4

Cliente
Equinix

Progetto

Costruzione nuovo Data Center MD3-MD4. Fondazioni in Cemento Armato, struttura prefabbricata, facciata vetrata, compartimentazioni interne, impianti, impianti speciali, finiture interne, sistemazioni esterne.

Prestazione Professionale

Consulenza EHS e audit di cantiere.

Luogo

Madrid - Spagna

Stato dei Lavori

Concluso
Marzo 2024 - Marzo 2025

9

Nuovo Data Center - ML7

Cliente
Equinix

Progetto

Costruzione nuovo Data Center. Fondazioni in Cemento Armato, struttura prefabbricata, facciata vetrata, compartimentazioni interne, impianti, impianti speciali, finiture interne, sistemazioni esterne.

Prestazione Professionale

Responsabile dei Lavori - Coordinatore per la Sicurezza in fase di Progettazione ed Esecuzione.

Luogo

Settimo Milanese - Milano

Stato dei Lavori

Concluso
Settembre 2021 - Novembre 2025

10

Nuova Sottostazione MLSS1

Cliente
Equinix

Progetto

Costruzione Nuova Sottostazione. Fondazioni in Cemento Armato, struttura prefabbricata, compartimentazioni interne, impianti, impianti speciali, finiture interne, sistemazioni esterne.

Prestazione Professionale

Responsabile dei Lavori - Coordinatore per la Sicurezza in fase di Progettazione ed Esecuzione.

Luogo

Settimo Milanese - Milano

Stato dei Lavori

Concluso
Agosto 2022 - Gennaio 2024

11

Linea Alta Tensione

Cliente
Equinix

Progetto

Linea di collegamento Alta Tensione dalla Sottostazione MLSS1 alla Stazione esterna. Scavi in sezione, posa cavi e tubazioni, rinterri, sistemazioni esterne.

Prestazione Professionale

Responsabile dei Lavori - Coordinatore per la Sicurezza in fase di Progettazione ed Esecuzione.

Luogo

Settimo Milanese - Milano

Stato dei Lavori

Concluso
Marzo 2022 - Gennaio 2024

12

Nuovo Data Center - MU4.2

Cliente
Equinix

Progetto

Completamento seconda fase MU4.2. Impianti, impianti speciali, finiture interne ed esterne.

Prestazione Professionale

Coordinatore della Sicurezza in fase di Esecuzione (SiGeKo).

Luogo

Monaco di Baviera - Germania

Stato dei Lavori

Concluso
Giugno 2023 - Marzo 2024

13

Nuovo Data Center - BA2

Cliente

Equinix

Progetto

Nuovo Data Center. Fondazioni in Cemento Armato, struttura prefabbricata, facciata vetrata, compartimentazioni interne, impianti, impianti speciali, finiture interne, sistemazioni esterne.

Prestazione Professionale

Consulenza EHS e audit di cantiere.

Luogo

Barcellona - Spagna

Stato dei Lavori

Concluso
Luglio 2023 - Dicembre 2024

14

Ampliamento aree e potenza Data Center - GV2.3

Cliente

Equinix

Progetto

Ampliamento data center e creazione nuovo Data Hall ed aumento di potenza. Impianti speciali.

Prestazione Professionale

Consulenza EHS e audit di cantiere.

Luogo

Ginevra - Svizzera

Stato dei Lavori

Concluso
Aprile 2021 - Gennaio 2023

15

Nuovo Data Center - ZH5.3

Cliente

Equinix

Progetto

Nuovo edificio in aderenza ZH5.3. Fondazioni in Cemento Armato, struttura prefabbricata, facciata vetrata, compartimentazioni interne, impianti, impianti speciali, finiture interne, sistemazioni esterne.

Prestazione Professionale

Consulenza EHS e audit di cantiere.

Luogo

Zurigo - Svizzera

Stato dei Lavori

Concluso
Gennaio 2020 - Marzo 2023

16

Nuovo Data Center - ML5

Cliente

Equinix

Progetto

Costruzione nuovo Data Center. Fondazioni in Cemento Armato, struttura prefabbricata, facciata vetrata, compartimentazioni interne, impianti, impianti speciali, finiture interne, sistemazioni esterne.

Prestazione Professionale

Responsabile dei Lavori - Coordinatore per la Sicurezza in fase di Progettazione ed Esecuzione.

Luogo

Settimo Milanese - Milano

Stato dei Lavori

Concluso
Giugno 2019 - Marzo 2023

17

Nuovo Data Center - GN1

Cliente
Equinix

Progetto

Nuovo Data Center Carrie Neutral. Demolizioni, bonifica amianto, nuove compartimentazioni, impianti, impianti speciali, finiture interne.

Prestazione Professionale

Responsabile dei Lavori - Coordinatore per la Sicurezza in fase di Progettazione ed Esecuzione

Luogo

Genova

Stato dei Lavori

Concluso
Marzo 2021 - Settembre 2022

18

Nuovo Data Center - MU4.1

Cliente
Equinix

Progetto

Costruzione nuovo Data Center. Demolizioni, nuove compartimentazioni, impianti, impianti speciali, finiture interne.

Prestazione Professionale

Consulenza EHS e audit di cantiere.

Luogo

Monaco di Baviera - Germania

Stato dei Lavori

Concluso
Ottobre 2020 - Dicembre 2021

19

Nuovo Green Data Center

Cliente
ENI

Progetto

Nuovo Green Data Center. Fondazioni in Cemento Armato, struttura prefabbricata, facciata vetrata, compartimentazioni interne, impianti, impianti speciali, finiture interne, sistemazioni esterne.

Prestazione Professionale

HSE.

Luogo

Ferrera Erbognone - Pavia

Stato dei Lavori

Concluso
Febbraio 2013 - Novembre 2015

20

Nuovo Data Center Mobile

Cliente
Informazione Riservata

Progetto

Realizzazione del Primo Data Center in Europa su una nave militare (secondo al mondo nel suo genere).

Prestazione Professionale

EHS.

Luogo

Informazione riservata

Stato dei Lavori

Concluso
Informazione riservata

21

Nuovo Data Center

Cliente

Informazione riservata

Progetto

Realizzazione Data Center per dati
Aeromobili Militari.

Prestazione Professionale

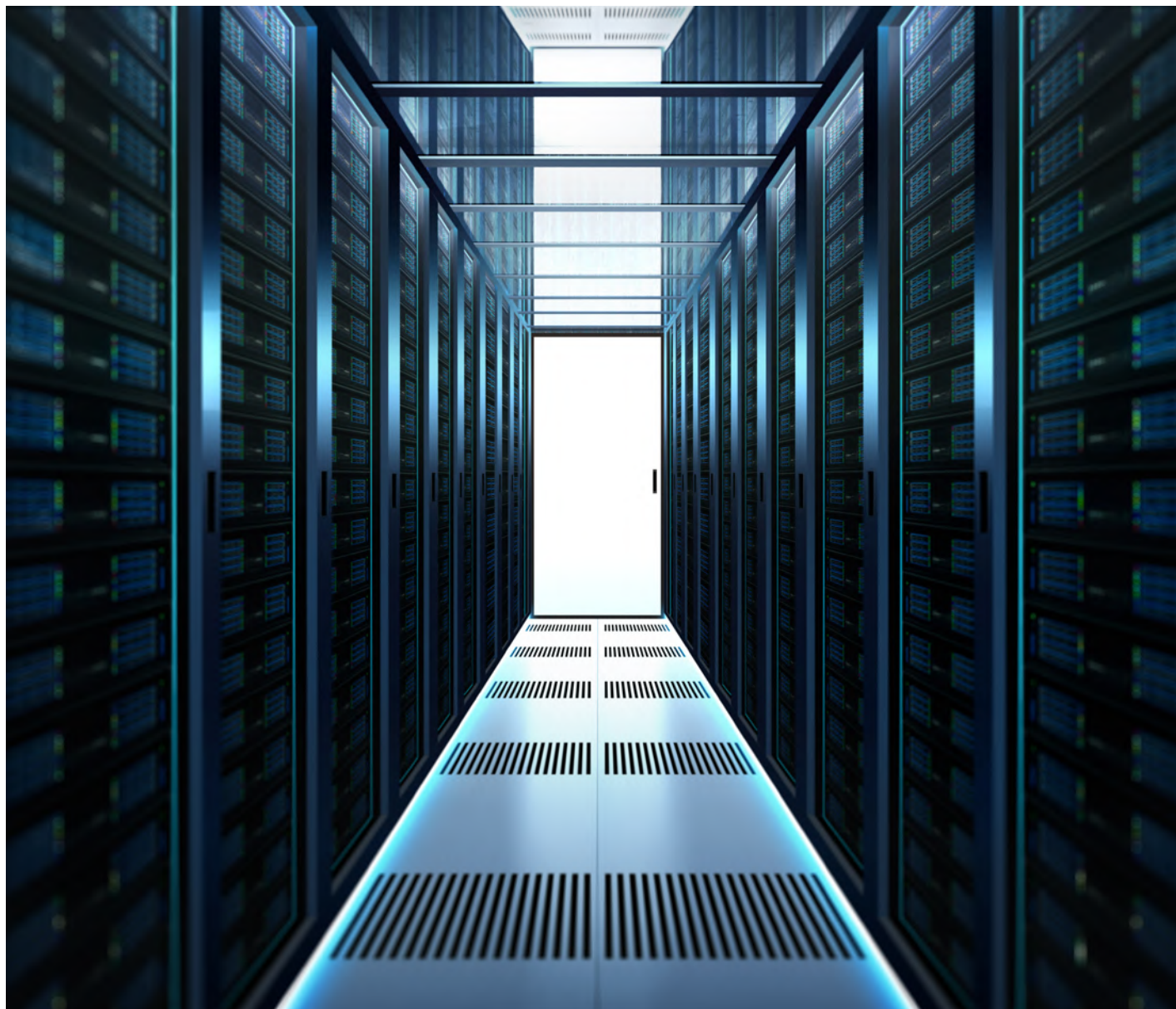
EHS.

Luogo

Informazione riservata

Stato dei Lavori

Concluso



Didattica & Edifici Scolastici



1

Nuovo Polo Scolastico e Community - Quartiere Don Bosco Brescia Lotto 1

Cliente

Comune di Brescia

Progetto

Nuovo Polo Scolastico. Scavi, struttura in Cemento Armato, murature, compartimentazioni interne, impianti, facciate vetrate, finiture interne, area parco esterna.

Prestazione Professionale

HSE Manager.

Luogo

Brescia

Stato dei Lavori

In corso

2

Innovation Building - Humanitas University

Cliente

Pieve S.r.l.

Progetto

Realizzazione nuovo Centro Didattico. Scavi, struttura in Cemento Armato, murature, compartimentazioni interne, impianti, facciate vetrate, finiture interne, area parco esterna.

Prestazione Professionale

Responsabile dei Lavori - Coordinatore per la Sicurezza in fase di Progettazione ed Esecuzione.

Luogo

Pieve Emanuele - Milano

Stato dei Lavori

Concluso
Febbraio 2021 - Settembre 2023

3

Complesso Scolastico ICS School Milano

Cliente

Beni Stabili Development S.p.A. SIINQ

Progetto

Realizzazione nuovo Complesso Scolastico. Fondazioni speciali, scavi, struttura in Cemento Armato, murature, compartimentazioni interne, impianti, facciate vetrate, finiture interne, area parco esterna.

Prestazione Professionale

Responsabile dei Lavori - Coordinatore per la Sicurezza in fase di Progettazione ed Esecuzione.

Luogo

Milano

Stato dei Lavori

Concluso
Gennaio 2019 - Ottobre 2020

4

Nuova Scuola Primaria Bovisio Masciago - Milano

Cliente

Comune di Bovisio Masciago

Progetto

Scavi, struttura in Cemento Armato, murature, compartimentazioni interne, impianti, facciate vetrate, finiture interne, area parco esterna.

Prestazione Professionale

Coordinatore per la Sicurezza in fase di Progettazione ed Esecuzione.

Luogo

Bovisio Masciago - Milano

Stato dei Lavori

Concluso
Agosto 2017 - Settembre 2020

5

Humanitas Centro Congressi

Cliente

Humanitas Mirasole S.p.A.

Progetto

Ampliamento Centro Congressi. Scavi, struttura in Cemento Armato, murature, compartimentazioni interne, impianti, facciate vetrate, finiture interne, area parco esterna.

Prestazione Professionale

Coordinatore per la Sicurezza in fase di Progettazione ed Esecuzione.

Luogo

Pieve Emanuele - Milano

Stato dei Lavori

Concluso
Febbraio 2018 - Novembre 2018

6

Humanitas University Campus

Cliente

Pieve S.r.l.

Progetto

Realizzazione nuovo Campus Universitario. Scavi, struttura in Cemento Armato, murature, compartimentazioni interne, impianti, facciate vetrate, finiture interne, area parco esterna.

Prestazione Professionale

Coordinatore per la Sicurezza in fase di Progettazione ed Esecuzione.

Luogo

Pieve Emanuele - Milano

Stato dei Lavori

Concluso
Agosto 2015 - Maggio 2017



Direzionale Uffici



1

Nuovo Edificio Direzionale denominato Vitae

Cliente

Covivio Development Italy S.p.A. SIINO

Progetto

Nuovo Edificio Direzionale. Fondazioni speciali, scavi, struttura in Cemento Armato, murature, compartimentazioni interne, impianti, facciate vetrate, finiture interne, area parco esterna.

Prestazione Professionale

Coordinatore per la Sicurezza in fase di Progettazione ed Esecuzione.

Luogo

Milano

Stato dei Lavori

In corso

2

Ristrutturazione Palazzo Missori

Cliente

Dea Capital Real Estate SGR S.p.A.

Progetto

Manutenzione straordinaria con demolizioni e ricostruzione edificio direzionale. Nuovi blocchi ascensori in Cemento Armato e carpenteria metallica, restauro conservativo facciate vincolate dalla soprintendenza, sopralzo in carpenteria metallica e facciate vetrate, nuove compartimentazioni, impianti, pavimenti, rivestimenti, finiture.

Prestazione Professionale

Responsabile dei Lavori - Coordinatore per la Sicurezza in fase di Progettazione ed Esecuzione.

Luogo

Milano

Stato dei Lavori

In corso

3

Consolidamento e Restauro Palazzo del Governo L'Aquila

Cliente

Ministero delle infrastrutture e della mobilità sostenibili - OO.PP. Lazio - Abruzzo

Progetto

Consolidamento e restauro. Nuovi blocchi ascensori in Cemento Armato e carpenteria metallica, restauro conservativo facciate vincolate, sopralzo in carpenteria metallica e facciate vetrate, nuove compartimentazioni, impianti, pavimenti, rivestimenti, finiture.

Prestazione Professionale

Coordinatore per la Sicurezza in fase di Esecuzione.

Luogo

L'Aquila

Stato dei Lavori

In corso

4

Realizzazione Nuovo Palazzo - Sede Snam Milano

Cliente

Covivio Attività Immobiliare 2 S.r.l.

Progetto

Realizzazione nuovo Edificio Direzionale. Fondazioni speciali, scavi, struttura in Cemento Armato, murature, compartimentazioni interne, impianti, facciate vetrate, finiture interne, area parco esterna.

Prestazione Professionale

Coordinatore per la Sicurezza in fase di Progettazione ed Esecuzione.

Luogo

Milano

Stato dei Lavori

Concluso
Gennaio 2022 - Settembre 2025

5

Realizzazione Nuovo Palazzo Sede Moncler - Milano

Cliente

Covivio Development Italy S.p.A. SIINO

Progetto

Realizzazione nuovo edificio sede Moncler. Fondazioni speciali, scavi, struttura in Cemento Armato, murature, compartimentazioni interne, impianti, facciate vetrate, finiture interne, area parco esterna.

Prestazione Professionale

Coordinatore per la Sicurezza in fase di Progettazione ed Esecuzione.

Luogo

Milano

Stato dei Lavori

Concluso
Settembre 2021 - Settembre 2025

6

Ampliamento Sede Teva Biotech GMBH

Cliente

TEVA

Progetto

Ampliamento sede. Struttura in Cemento Armato, murature, compartimentazioni interne, impianti, facciate vetrate, finiture interne, area parco esterna.

Prestazione Professionale

HSE Manager.

Luogo

Ulm - Germania

Stato dei Lavori

Concluso
Dicembre 2018 - Settembre 2020

7

Realizzazione Sede Luxottica Milano

Cliente

Covivio Development Italy S.p.A. SIINO

Progetto

Ristrutturazione edificio direzionale. Scavi, struttura in Cemento Armato, murature, compartimentazioni interne, impianti, facciate vetrate, finiture interne.

Prestazione Professionale

Responsabile dei Lavori.

Luogo

Milano

Stato dei Lavori

Concluso
Novembre 2016 - Giugno 2019

8

Ristrutturazione Immobile Direzionale Principe Amedeo Milano

Cliente

Covivio Development Italy S.p.A. SIINO

Progetto

Manutenzione straordinaria con demolizioni e ricostruzioni edificio direzionale. Fondazioni speciali, scavi, struttura in Cemento Armato, murature, compartimentazioni interne, impianti, facciate vetrate, finiture interne.

Prestazione Professionale

Responsabile dei Lavori - Coordinatore per la Sicurezza in fase di Progettazione ed Esecuzione.

Luogo

Milano

Stato dei Lavori

Concluso
Novembre 2016 - Giugno 2019

9

Ristrutturazione Sede Enel Sicilia

Cliente
Enel

Progetto

Manutenzione straordinaria con demolizioni e ricostruzioni edificio direzionale sede Enel regione Sicilia. Scavi, struttura in Cemento Armato, murature, compartimentazioni interne, impianti, facciate vetrate, finiture interne, area parco esterna.

Prestazione Professionale

Coordinatore per la Sicurezza in fase di Progettazione.

Luogo
Palermo

Stato dei Lavori

Concluso
Marzo 2018 - Dicembre 2018

10

Ristrutturazione Sede Nazionale Enel Roma

Cliente
Enel

Progetto

Manutenzione straordinaria con demolizioni e ricostruzioni edificio direzionale sede nazionale Enel. Scavi, struttura in Cemento Armato, murature, compartimentazioni interne, impianti, facciate vetrate, finiture interne, area parco esterna.

Prestazione Professionale

Coordinatore per la Sicurezza in fase di Progettazione.

Luogo
Roma

Stato dei Lavori

Concluso
Marzo 2018 - Settembre 2019

11

Realizzazione Campus Opensione Bresso Milano

Cliente
Zambon Immobiliare S.p.A.

Progetto

Demolizione edifici esistenti e ricostruzioni edificio direzionale. Fondazioni speciali, scavi, struttura in Cemento Armato, murature, compartimentazioni interne, impianti, facciate vetrate, finiture interne, area parco esterna.

Prestazione Professionale

Coordinatore per la Sicurezza in fase di Progettazione.

Luogo
Bresso - Milano

Stato dei Lavori

Concluso
Ottobre 2018 - Gennaio 2019

12

Ristrutturazione Palazzo Del Toro Milano

Cliente
Sviluppo Immobili Milano Centro S.r.l.
Gruppo Statuto

Progetto

Ristrutturazione interna. Compartimentazioni interne, impianti, facciate vetrate, finiture interne, area parco esterna.

Prestazione Professionale

Responsabile dei Lavori -
Coordinatore per la Sicurezza in fase di Progettazione ed Esecuzione.

Luogo
Milano

Stato dei Lavori

Concluso
Ottobre 2011 - Agosto 2012

13

Ristrutturazione Palazzo Sede Engi

Cliente

Generali Real Estate

Progetto

Ristrutturazione palazzo direzionale. Scavi, struttura in Cemento Armato, murature, compartimentazioni interne, impianti, facciate vetrate, finiture interne, area esterna.

Prestazione Professionale

Coordinatore per la Sicurezza in fase di Esecuzione.

Luogo

Milano

Stato dei Lavori

Concluso
Luglio 2016 – Marzo 2018

14

Ristrutturazione Palazzo Direzionale Area Ex Vender

Cliente

Immobiliare Mirasole S.p.A.

Progetto

Ristrutturazione con demolizioni e ricostruzioni. Scavi, struttura in Cemento Armato, murature, compartimentazioni interne, impianti, facciate vetrate, finiture interne.

Prestazione Professionale

Coordinatore per la Sicurezza in fase di Esecuzione.

Luogo

Pieve Emanuele - Milano

Stato dei Lavori

Concluso
Giugno 2010 – Dicembre 2011

15

Realizzazione Nuovo Centro Ricerche Italcementi

Cliente

Italcementi

Progetto

Realizzazione nuovo edificio. Scavi, struttura in Cemento Armato, murature, compartimentazioni interne, impianti, facciate vetrate, finiture interne, area parco esterna.

Prestazione Professionale

HSE

Luogo

Kilometro Rosso Dalmine - Bergamo

Stato dei Lavori

Concluso
Gennaio 2010 – Dicembre 2011

16

Ristrutturazione Palazzo Biandrà Via Cordusio Milano

Cliente

Fimit Sgr S.p.A.

Progetto

Ristrutturazione con demolizioni e ricostruzioni con la tecnica top down. Scavi, Struttura in Cemento Armato, murature, compartimentazioni interne, impianti, facciate vetrate, finiture interne.

Prestazione Professionale

Coordinatore per la Sicurezza in fase di Progettazione ed Esecuzione.

Luogo

Milano

Stato dei Lavori

Concluso
Gennaio 2008 – Dicembre 2010

17

Ristrutturazione Palazzo Bricherasio Torino

Cliente

Banca Patrimoni Sella & C.

Progetto

Ristrutturazione con demolizioni e ricostruzioni interne.
Murature, compartimentazioni interne, impianti, facciate vetrate, finiture interne, area parco esterna.

Prestazione Professionale

Coordinatore per la Sicurezza in fase di Progettazione ed Esecuzione.

Luogo

Torino

Stato dei Lavori

Concluso
Luglio 2011 – Gennaio 2013

18

Ristrutturazione Palazzo Largo Augusto Milano

Cliente

Largo Augusto Servizi e Sviluppo S.r.l.

Progetto

Ristrutturazione con demolizioni e ricostruzioni interne.
Murature, compartimentazioni interne, impianti, facciate vetrate, finiture interne, area parco esterna.

Prestazione Professionale

Coordinatore per la Sicurezza in fase di Progettazione ed Esecuzione.

Luogo

Milano

Stato dei Lavori

Concluso
Gennaio 2017 – Ottobre 2018

19

Ristrutturazione Palazzo Viale Monza Milano

Cliente

Unicredit Bussines Integrated Solutions

Progetto

Ristrutturazione con demolizioni e ricostruzioni interne.
Micropali, scavi, murature, compartimentazioni interne, impianti, facciate vetrate, finiture interne, area parco esterna.

Prestazione Professionale

Coordinatore per la Sicurezza in fase di Progettazione ed Esecuzione.

Luogo

Milano

Stato dei Lavori

Concluso
Settembre 2014 – Maggio 2017

Industriale & Logistica



1

Nuova Linea Nutella

Cliente

Gruppo Ferrero

Progetto

Demolizioni, realizzazione nuove compartimentazioni, installazione macchine di processo, impianti, utilities.

Prestazione Professionale

Coordinatore per la Sicurezza in fase di Progettazione ed Esecuzione.

Luogo

Alba - Cuneo

Stato dei Lavori

In corso

2

Ampliamento Depuratore

Cliente

Gruppo Ferrero

Progetto

Spostamento sotto servizi, scavi con assistenza archeologica, realizzazione vasche in Cemento Amato, installazione impianti.

Prestazione Professionale

Responsabile dei Lavori - Coordinatore per la Sicurezza in fase di Progettazione ed Esecuzione.

Luogo

Pozzuolo Martesana - Milano

Stato dei Lavori

In corso

3

Adeguamento Impianto Sprinkler

Cliente

Gruppo Ferrero

Progetto

Installazione impianto sprinkler all'interno di edifici industriali in funzione.

Prestazione Professionale

Coordinatore per la Sicurezza in fase di Progettazione ed Esecuzione.

Luogo

Alba - Cuneo

Stato dei Lavori

Concluso
Aprile 2018 - Ottobre 2025

4

Rinforzi Strutturali Solai

Cliente

Gruppo Ferrero

Progetto

Micropali, scavi in sezione, pilastri e travi in carpenteria metallica finiture, impianti.

Prestazione Professionale

Responsabile dei Lavori - Coordinatore per la Sicurezza in fase di Progettazione ed Esecuzione.

Luogo

Pozzuolo Martesana - Milano

Stato dei Lavori

Concluso
Aprile 2021 - Marzo 2024

5

Realizzazione Nuovo Impianto Sprinkler

Cliente
Gruppo Ferrero

Progetto
Realizzazione nuovo impianto sprinkler all'interno di edifici industriale funzionanti.

Prestazione Professionale
Coordinatore per la Sicurezza in fase di Progettazione ed Esecuzione.

Luogo
Sant'Angelo dei Lombardi - Avellino

Stato dei Lavori
Concluso
Marzo 2022 - Maggio 2024

6

Realizzazione Nuovo Deposito Aromi

Cliente
Gruppo Ferrero

Progetto
Realizzazione nuovo edificio industriale e impianti. Scavi, fondazioni in Cemento Armato, struttura prefabbricata, impianti, impianti speciali.

Prestazione Professionale
Responsabile dei Lavori - Coordinatore per la Sicurezza in fase di Progettazione ed Esecuzione.

Luogo
Pozzuolo Martesana - Milano

Stato dei Lavori
Concluso
Febbraio 2022 - Dicembre 2024

7

Ampliamento Area Depositi Silos Linea 1

Cliente
Gruppo Ferrero

Progetto
Ampliamento area depositi. Spostamento sotto servizi, scavi, realizzazione vasca di contenimento perdite silos, struttura metallica, pannelli di copertura.

Prestazione Professionale
Responsabile dei Lavori - Coordinatore per la Sicurezza in fase di Progettazione ed Esecuzione.

Luogo
Pozzuolo Martesana - Milano

Stato dei Lavori
Concluso
Aprile 2021 - Marzo 2023

8

Nuovo Edificio per Linea di Produzione

Cliente
Gruppo Ferrero

Progetto
Realizzazione nuovo edificio industriale e installazione macchine di processo. Fondazioni speciali, scavi, fondazioni in Cemento Armato, struttura prefabbricata, impianti, impianti speciali.

Prestazione Professionale
Coordinatore per la Sicurezza in fase di Progettazione ed Esecuzione.

Luogo
Balvano - Potenza

Stato dei Lavori
Concluso
Marzo 2021 - Dicembre 2023

9

Realizzazione Nuovo Magazzino Meccanizzato

Cliente

Gruppo Ferrero

Progetto

Realizzazione nuovo edificio industriale adeguato per l'inserimento degli impianti per l'immagazzinamento e il carico dei materiali in modo meccanizzato. Fondazioni in Cemento Armato, Struttura prefabbricata, impianti, impianti speciali.

Prestazione Professionale

Coordinatore per la Sicurezza in fase di Progettazione ed Esecuzione.

Luogo

Balvano - Potenza

Stato dei Lavori

Concluso
Marzo 2021 - Maggio 2023

10

Rimozione Macchine di Processo

Cliente

Gruppo Ferrero

Progetto

Rimozione macchine di processo, Impianti e compartimentazioni.

Prestazione Professionale

Coordinatore per la Sicurezza in fase di Progettazione ed Esecuzione.

Luogo

Balvano - Potenza

Stato dei Lavori

Concluso
Gennaio 2021 - Maggio 2022

11

Ampliamento Reparto Industriale per Installazione Macchine di Processo

Cliente

Gruppo Ferrero

Progetto

Realizzazione ampliamento in struttura metallica, pannelli di facciata coibentati, impianti, Utilities e macchine di processo.

Prestazione Professionale

Coordinatore per la Sicurezza in fase di Progettazione ed Esecuzione.

Luogo

Balvano - Potenza

Stato dei Lavori

Concluso
Gennaio 2020 - Aprile 2022

12

Realizzazione Nuovo Reparto Industriale per Installazione Macchine di Processo

Cliente

Gruppo Ferrero

Progetto

Rimozione macchine di processo, impianti di processo, utilities, compartimentazioni. Nuove compartimentazioni, impianti utilities, macchine di processo, impianti di processo, finiture.

Prestazione Professionale

Responsabile dei Lavori -
Coordinatore per la Sicurezza in fase di Progettazione.

Luogo

Pozzuolo Martesana - Milano

Stato dei Lavori

Concluso
Aprile 2020 - Marzo 2022

13

Ampliamento Area Depositi Silos

Cliente

Gruppo Ferrero

Progetto

Spostamento sotto servizi, scavi, realizzazione vasca di contenimento perdite silos, struttura metallica, pannelli di copertura.

Prestazione Professionale

Responsabile dei Lavori -
Coordinatore per la Sicurezza in fase
di Progettazione ed Esecuzione.

Luogo

Pozzuolo Martesana - Milano

Stato dei Lavori

Concluso
Marzo 2020 - Aprile 2022

14

Ampliamento Reparto Industriale per Prodotti Alimentari

Cliente

Gruppo Ferrero

Progetto

Realizzazione nuova struttura in
acciaio, installazione macchine di
processo, impianti speciali, utilities.

Prestazione Professionale

Coordinatore per la Sicurezza in fase
di Progettazione ed Esecuzione.

Luogo

Sant'Angelo dei Lombardi - Avellino

Stato dei Lavori

Concluso
Febbraio 2021 - Aprile 2022

15

Realizzazione Nuovo Magazzino Meccanizzato

Cliente

Gruppo Ferrero

Progetto

Scavi, costruzioni in Cemento
Armato, realizzazione struttura
in acciaio, pannelli di facciata e
copertura, montaggio scaffalature,
utilities, impianti speciali per
magazzino meccanizzato, finiture.

Prestazione Professionale

Responsabile dei Lavori -
Coordinatore per la Sicurezza
in fase di Progettazione ed
Esecuzione..

Luogo

Pozzuolo Martesana - Milano

Stato dei Lavori

Concluso
Febbraio 2019 - Maggio 2022

16

Realizzazione struttura di Copertura per Carico e Scarico

Cliente

Gruppo Ferrero

Progetto

Spostamento sotto servizi,
scavi, struttura metallica, teli di
copertura.

Prestazione Professionale

Responsabile dei Lavori -
Coordinatore per la Sicurezza in fase
di Progettazione ed Esecuzione.

Luogo

Pozzuolo Martesana - Milano

Stato dei Lavori

Concluso
Febbraio 2021 - Dicembre 2022

17

Realizzazione Area Break per Dipendenti

Cliente

Gruppo Ferrero

Progetto

Realizzazione Area Break per i dipendenti. Demolizioni interne, nuove compartimentazioni, impianti.

Prestazione Professionale

Responsabile dei Lavori - Coordinatore per la Sicurezza in fase di Progettazione ed Esecuzione

Luogo

Pozzuolo Martesana - Milano

Stato dei Lavori

Concluso
Aprile 2021 - Dicembre 2022

18

Realizzazione Nuovo Depuratore

Cliente

Gruppo Ferrero

Progetto

Scavi, fondazioni, struttura in Cemento Armato, impianti, impianti speciali, finiture.

Prestazione Professionale

Responsabile dei Lavori - Coordinatore per la Sicurezza in fase di Progettazione ed Esecuzione.

Luogo

Pozzuolo Martesana - Milano

Stato dei Lavori

Concluso
Marzo 2019 - Aprile 2021

19

Nuovi Uffici Linea 4

Cliente

Gruppo Ferrero

Progetto

Strip out, installazione carpenteria metallica pesante, pannelli di facciata, solaio portante, impianti, finiture, fit out.

Prestazione Professionale

Responsabile dei Lavori - Coordinatore per la Sicurezza in fase di Progettazione ed Esecuzione.

Luogo

Pozzuolo Martesana - Milano

Stato dei Lavori

Concluso
Febbraio 2019 - Maggio 2021

20

Nuova Linea per Prodotti Alimentari

Cliente

Gruppo Ferrero

Progetto

Compartimentazioni, utilities, installazione macchine di processo, impianti di processo, utilities, finiture.

Prestazione Professionale

Coordinatore per la Sicurezza in fase di Progettazione ed Esecuzione.

Luogo

Alba - Cuneo

Stato dei Lavori

Concluso
Aprile 2020 - Ottobre 2021

21

Ampliamento Magazzino Meccanizzato

Cliente

Gruppo Ferrero

Progetto

Demolizioni, costruzioni in Cemento Armato, realizzazione struttura in acciaio, pannelli di facciata e copertura, montaggio scaffalature, utilities, impianti speciali per magazzino meccanizzato, finiture.

Prestazione Professionale

Coordinatore per la Sicurezza in fase di Progettazione ed Esecuzione.

Luogo

Alba - Cuneo

Stato dei Lavori

Concluso
Febbraio 2019 - Ottobre 2021

22

Realizzazione Nuovi Edifici per Logistica

Cliente

Vailog S.r.l.

Progetto

Realizzazione nuovi edifici logistici. Scavi, fondazioni, strutture prefabbricate, compartimentazioni interne, impianti, finiture.

Prestazione Professionale

HSE.

Luogo

Novara

Stato dei Lavori

Concluso
Febbraio 2020 - Ottobre 2021

23

Realizzazione Nuova Cabina Elettrica di Trasformazione

Cliente

Gruppo Ferrero

Progetto

Scavi, struttura in Cemento Armato, pannelli di facciata e di copertura, installazione trasformatori, impianti, impianti speciali.

Prestazione Professionale

Responsabile dei Lavori -
Coordinatore per la Sicurezza in fase di Progettazione ed Esecuzione.

Luogo

Pozzuolo Martesana - Milano

Stato dei Lavori

Concluso
Marzo 2018 - Aprile 2020

24

Realizzazione Nuovo Impianto Sprinkler

Cliente

Gruppo Ferrero

Progetto

Realizzazione nuovo impianto sprinkler all'interno di edifici industriali funzionanti.

Prestazione Professionale

Coordinatore per la Sicurezza in fase di Progettazione ed Esecuzione.

Luogo

Balvano - Potenza

Stato dei Lavori

Concluso
Marzo 2019 - Maggio 2020

25

Ampliamento Magazzino Meccanizzato

Cliente

Gruppo Ferrero

Progetto

Demolizioni, costruzioni in Cemento Armato, realizzazione struttura in acciaio, pannelli di facciata e copertura, montaggio scaffalature, utilities, impianti speciali per magazzino meccanizzato, finiture.

Prestazione Professionale

Coordinatore per la Sicurezza in fase di Progettazione ed Esecuzione.

Luogo

Arlon - Belgio

Stato dei Lavori

Concluso
Febbraio 2019 - Dicembre 2020

26

Nuova Linea per Prodotti Alimentari

Cliente

Gruppo Ferrero

Progetto

Demolizioni, realizzazione nuove compartimentazioni, installazione macchine di processo, impianti, utilities.

Prestazione Professionale

HSE.

Luogo

Villers-Ecalles - Francia

Stato dei Lavori

Concluso
Febbraio 2019 - Dicembre 2020

27

Manutenzione Straordinaria Complesso Industriale

Cliente

Albertini Cesare S.p.A. - Gruppo Bosch

Progetto

Manutenzione straordinaria. Strip out, demolizioni interne, nuove compartimentazioni, impianti, finiture.

Prestazione Professionale

Coordinatore per la Sicurezza in fase di Progettazione ed Esecuzione.

Luogo

Villasanta - Monza Brianza

Stato dei Lavori

Concluso
Aprile 2017 - Novembre 2018

28

Nuovo Polo Logistico Enel

Cliente

Impresa ICM S.p.A.

Progetto

Scavi, fondazioni, struttura in calcestruzzo prefabbricato, pannelli di facciata e di copertura, compartimentazioni interne, impianti, finiture.

Prestazione Professionale

HSE.

Luogo

Fossoli - Modena

Stato dei Lavori

Concluso
Aprile 2017 - Dicembre 2018

29

Realizzazione Nuovo Pallettizzatore

Cliente

Gruppo Ferrero

Progetto

Installazione macchine e impianti speciali.

Prestazione Professionale

Responsabile dei Lavori -
Coordinatore per la Sicurezza in fase di Progettazione ed Esecuzione.

Luogo

Pozzuolo Martesana - Milano

Stato dei Lavori

Concluso
Giugno 2018 - Dicembre 2018

30

Realizzazione Nuova Centrale Glicole

Cliente

Gruppo Ferrero

Progetto

Scavi, pali di fondazione, impianti speciali, finiture

Prestazione Professionale

Responsabile dei Lavori -
Coordinatore per la Sicurezza in fase di Progettazione ed Esecuzione.

Luogo

Pozzuolo Martesana - Milano

Stato dei Lavori

Concluso
Marzo 2017 - Dicembre 2018

31

Realizzazione Nuovo Reparto per Linea 3

Cliente

Gruppo Ferrero

Progetto

Rimozione macchine di processo, impianti di processo, utilities, compartimentazioni. Nuove compartimentazioni, impianti utilities, macchine di processo, impianti di processo, finiture.

Prestazione Professionale

Responsabile dei Lavori -
Coordinatore per la Sicurezza in fase di Progettazione ed Esecuzione.

Luogo

Pozzuolo Martesana - Milano

Stato dei Lavori

Concluso
Febbraio 2017 - Dicembre 2018

32

Realizzazione Nuovo Reparto per Linea 4

Cliente

Gruppo Ferrero

Progetto

Rimozione macchine di processo, impianti di processo, utilities, compartimentazioni. Nuove compartimentazioni, impianti utilities, macchine di processo, impianti di processo, finiture.

Prestazione Professionale

Responsabile dei Lavori -
Coordinatore per la Sicurezza in fase di Progettazione ed Esecuzione.

Luogo

Pozzuolo Martesana - Milano

Stato dei Lavori

Concluso
Febbraio 2016 - Dicembre 2017

33

Adeguamento layout di produzione

Cliente
Gruppo Ferrero

Progetto
Demolizioni interne modifiche impianti.

Prestazione Professionale
Coordinatore per la Sicurezza in fase di Progettazione ed Esecuzione.

Luogo
Caprarola - Viterbo

Stato dei Lavori
Concluso
Marzo 2015 - Aprile 2016

34

Ampliamento Edificio Industriale

Cliente
Gruppo Ferrero

Progetto
Realizzazione ampliamento edificio industriale. Demolizioni, Realizzazione struttura in acciaio, impianti, finiture.

Prestazione Professionale
Coordinatore per la Sicurezza in fase di Progettazione ed Esecuzione.

Luogo
Caprarola - Viterbo

Stato dei Lavori
Concluso
Marzo 2015 - Aprile 2016

35

Adeguamento Edificio

Cliente
Acea Distribuzione S.p.A.

Progetto
Manutenzione ex edificio sollevamento nuclei per insediamento unità prove e collaudi. Strip out, demolizioni interne, nuove compartimentazioni, impianti e finiture.

Prestazione Professionale
Coordinatore per la Sicurezza in fase di Progettazione ed Esecuzione.

Luogo
Roma

Stato dei Lavori
Concluso
Marzo 2015 - Aprile 2016

36

Ampliamento Linea Antincendio Esterna

Cliente
Gruppo Ferrero

Progetto
Scavi in sezione, posa tubazioni e idranti.

Prestazione Professionale
Coordinatore per la Sicurezza in fase di Progettazione ed Esecuzione.

Luogo
Caprarola - Viterbo

Stato dei Lavori
Concluso
Marzo 2015 - Dicembre 2015

37

Adeguamento Edificio per Installazione Sgusciatrici

Cliente

Gruppo Ferrero

Progetto

Rimozione impianti, installazione utilities, installazione sgusciatrici, impianti speciali, finiture.

Prestazione Professionale

Coordinatore per la Sicurezza in fase di Progettazione ed Esecuzione.

Luogo

Caprarola - Viterbo

Stato dei Lavori

Concluso
Febbraio 2015 - Dicembre 2015

38

Ampliamento Edificio per Nuova Linea Alimentare

Cliente

Gruppo Ferrero

Progetto

Nuova linea alimentare. Realizzazione struttura in acciaio, pannelli di facciata e di copertura, compartimentazioni interne, impianti, finiture.

Prestazione Professionale

Coordinatore per la Sicurezza in fase di Progettazione ed Esecuzione.

Luogo

Alba - Cuneo

Stato dei Lavori

Concluso
Febbraio 2018 - Dicembre 2020

39

Sopralzo Edificio Industriale

Cliente

Gruppo Ferrero

Progetto

Installazione elementi antisismici, demolizioni, struttura in acciaio, pannelli di facciata e di copertura, compartimentazioni interne, impianti, finiture.

Prestazione Professionale

Coordinatore per la Sicurezza in fase di Progettazione ed Esecuzione.

Luogo

Alba - Cuneo

Stato dei Lavori

Concluso
Febbraio 2018 - Dicembre 2019

40

Nuova Linea per Prodotti Alimentari

Cliente

Gruppo Ferrero

Progetto

Compartimentazioni, utilities, installazione macchine di processo, impianti di processo, finiture.

Prestazione Professionale

Coordinatore per la Sicurezza in fase di Progettazione ed Esecuzione.

Luogo

Alba - Cuneo

Stato dei Lavori

Concluso
Febbraio 2018 - Dicembre 2018

41

Installazione Impianti Speciali

Cliente

Gruppo Ferrero

Progetto

Scavi, fondazioni, carpenteria metallica pesante, impianti, impianti speciali.

Prestazione Professionale

Coordinatore per la Sicurezza in fase di Progettazione ed Esecuzione.

Luogo

Alba - Cuneo

Stato dei Lavori

Concluso
Febbraio 2017 - Dicembre 2017



Infrastrutture & Urbanizzazioni



1

Realizzazione Autostazione Fossata con Hotel Torino

Cliente

Immobiliare Fossata S.r.l.

Progetto

Realizzazione nuova autostazione per Autobus lunga percorrenza e Hotel. Struttura in Cemento Armato, murature, compartimentazione, facciate esterne, pavimenti, rivestimenti, impianti, finiture, sistemazioni esterne.

Prestazione Professionale

Coordinatore per la Sicurezza in fase di Progettazione ed Esecuzione.

Luogo

Torino

Stato dei Lavori

In corso

2

Realizzazione Parco Fotovoltaico Fenix

Cliente

Iberdrola Renovables

Progetto

Realizzazione parco fotovoltaico denominato "Fenix". Il più grande parco fotovoltaico d'Italia con una capacità installata di 243MW. Scavi, basamenti, impianti.

Prestazione Professionale

HSE.

Luogo

Catania

Stato dei Lavori

In corso

3

Nuova Illuminazione Pubblica Comuni della Valle Sabbia

Cliente

Comunità Montana di Valle Sabbia

Progetto

Opere inerenti illuminazione. Scavi in sezione, posa impianti, rinterri, manufatti in Cemento Armato e finiture.

Prestazione Professionale

Coordinatore per la Sicurezza in fase di Progettazione ed Esecuzione.

Luogo

Comuni della Valle Sabbia

Stato dei Lavori

In corso

4

Opere inerenti Illuminazione Pubblica Milano

Cliente

A2A illuminazione pubblica

Progetto

Opere inerenti illuminazione. Scavi in sezione, posa impianti, rinterri, manufatti in Cemento Armato e finiture.

Prestazione Professionale

Coordinatore per la Sicurezza in fase di Progettazione ed Esecuzione.

Luogo

Milano

Stato dei Lavori

In corso

5

Opere di Urbanizzazione - Area Ex Fiat Viale Belfiore Firenze

Cliente

TSH Belfiore

Progetto

Realizzazione di marciapiedi e sottoservizi. Scavi in sezione, posa tubazioni impianti, realizzazione camminamenti pedonali e ciclabili.

Prestazione Professionale

Responsabile dei Lavori.

Luogo

Firenze

Stato dei Lavori

Concluso
Gennaio 2024 - Maggio 2025

6

Restyling Terminal Passeggeri Aeroporto Albenga

Cliente

Aeroporto Albenga

Progetto

Strip out, demolizioni non strutturali, nuove compartimentazioni, impianti, finiture.

Prestazione Professionale

Coordinatore per la Sicurezza in fase di Esecuzione.

Luogo

Albenga - Savona

Stato dei Lavori

Concluso
Maggio 2018 - Febbraio 2019

7

Realizzazione Parcheggio Esterno Complesso Industriale Ferrero Pozzuolo Martesana

Cliente

Gruppo Ferrero

Progetto

Scavi, posa vasche per compatibilità idraulica, pavimentazione, segnaletica stradale, impianti.

Prestazione Professionale

Responsabile dei Lavori -
Coordinatore per la Sicurezza in fase di Progettazione.

Luogo

Pozzuolo Martesana - Milano

Stato dei Lavori

Concluso
Maggio 2018 - Settembre 2018

8

Opere di Urbanizzazione Via Orobia / Veza D'oglio / Condino / Ortles / Broni

Cliente

Immobiliare Fossata S.r.l.

Progetto

Opere di urbanizzazione primaria e secondaria. Scavi in sezione, posa sotto servizi, realizzazione pozzetti in Cemento Armato, asfaltatura, posa arredo urbano, finiture.

Prestazione Professionale

Responsabile dei Lavori -
Coordinatore per la Sicurezza in fase di Progettazione.

Luogo

Milano

Stato dei Lavori

Concluso
Ottobre 2016 - Giugno 2019

9

Opere di Illuminazione Esterna Complesso Industriale Ferrero Pozzuolo Martesana Milano

Cliente

Gruppo Ferrero

Progetto

Scavi in sezione, posa cavi interrati, posa lampade su muro di recinzione.

Prestazione Professionale

Coordinatore per la Sicurezza in fase di Progettazione ed Esecuzione.

Luogo

Pozzuolo Martesana - Milano

Stato dei Lavori

Concluso
Maggio 2018 - Gennaio 2019

10

Impianti di Teleriscaldamento

Cliente

A2A Calore & Servizi

Progetto

Realizzazione stazioni di sotto servizio. Scavi in sezione, posa sotto servizi, realizzazione pozzetti in Cemento Armato, asfaltatura.

Prestazione Professionale

Coordinatore per la Sicurezza in fase di Progettazione ed Esecuzione.

Luogo

Milano

Stato dei Lavori

Concluso
Marzo 2020 - Aprile 2021

11

Impianti Relativi a Infrastrutture Elettriche

Cliente

Unareti S.p.A.

Progetto

Realizzazione impianti relativi a infrastrutture elettriche e cabine elettriche. Scavi in sezione, posa sotto servizi, realizzazione pozzetti in Cemento Armato, asfaltatura.

Prestazione Professionale

Coordinatore per la Sicurezza in fase di Progettazione ed Esecuzione.

Luogo

Milano - Bergamo - Brescia

Stato dei Lavori

Concluso
Marzo 2016 - Dicembre 2023

12

Realizzazione Nuovo Parcheggio Interscambio Forlanini

Cliente

Metropolitana Milanese S.p.A.

Progetto

Realizzazione nuovo parcheggio interscambio. Scavi, struttura in Cemento Armato, impianti, asfalti, segnaletica orizzontale, arredo urbano.

Prestazione Professionale

Coordinatore per la Sicurezza in fase di Progettazione.

Luogo

Milano

Stato dei Lavori

Concluso
Marzo 2013 - Ottobre 2013

13

Realizzazione Parcheggio Interscambio Abbiategrasso M2

Cliente

Metropolitana Milanese S.p.A.

Progetto

Scavi, struttura in Cemento Armato, impianti, asfalti, segnaletica orizzontale, arredo urbano.

Prestazione Professionale

Coordinatore per la Sicurezza in fase di Progettazione.

Luogo

Milano

Stato dei Lavori

Concluso
Marzo 2013 – Agosto 2013

14

Realizzazione Parcheggio Interscambio Rho Fiera

Cliente

Metropolitana Milanese S.p.A.

Progetto

Scavi, struttura in Cemento Armato, impianti, asfalti, segnaletica orizzontale, arredo urbano.

Prestazione Professionale

Coordinatore per la Sicurezza in fase di Progettazione.

Luogo

Milano

Stato dei Lavori

Concluso
Febbraio 2013 – Settembre 2013



Militare



1

Valutazione Rischi Ambienti di lavoro per F35

Cliente

Informazione riservata

Progetto

Consulenza per supporto per valutazione dei rischi e gestione della sicurezza nei luoghi di lavoro progetto F35.

Prestazione Professionale

HSE.

Luogo

Base Militare di Ghedi - Brescia

Stato dei Lavori

Concluso
Febbraio 2022 - Ottobre 2024

2

Installazione Impianti per Assemblaggio F35

Cliente

Informazione riservata

Progetto

Consulenza per supporto per valutazione dei rischi e gestione della sicurezza nei luoghi di lavoro progetto F35.

Prestazione Professionale

HSE.

Luogo

FACO Cameri - Loc. Aeroporto Militare - Novara

Stato dei Lavori

Concluso
Febbraio 2012 - Ottobre 2018

3

Valutazione Rischi Ambienti di lavoro per F35

Cliente

Informazione riservata

Progetto

Consulenza per supporto per valutazione dei rischi e gestione della sicurezza nei luoghi di lavoro progetto F35.

Prestazione Professionale

HSE.

Luogo

Porta Aerei Cavour

Stato dei Lavori

Concluso
Febbraio 2019 - Ottobre 2021

4

Ampliamento Aeroporto A. M. di Cameri / Stabilimento JSF-F35

Cliente

Finmeccanica Group Real Estate S.p.A.

Progetto

Scavi, fondazioni, strutture in Cemento Armato e Calcestruzzo prefabbricato, pannelli di facciata, impermeabilizzazioni, impianti finiture interne e esterne.

Prestazione Professionale

HSE.

Luogo

FACO Cameri - Loc. Aeroporto Militare - Novara

Stato dei Lavori

Concluso
Febbraio 2011 - Ottobre 2014

5

Valutazione Rischi Ambienti di lavoro per F35

Cliente

Informazione riservata

Progetto

Consulenza per supporto per valutazione dei rischi e gestione della sicurezza nei luoghi di lavoro progetto F35.

Prestazione Professionale

HSE.

Luogo

Base di Amendola - 32° Stormo -
Foggia

Stato dei Lavori

Concluso
Febbraio 2019 - Ottobre 2021



Ospedaliero Sanitario



1

Ristrutturazione PS Humanitas Research Hospital

Cliente

Humanitas Mirasole S.p.A.

Progetto

Ristrutturazione con nuove compartimentazioni Pronto Soccorso Humanitas. Demolizioni, nuove compartimentazioni, pavimenti, rivestimenti, impianti, impianti speciali.

Prestazione Professionale

Responsabile dei Lavori -
Coordinatore per la Sicurezza in fase di Progettazione ed Esecuzione.

Luogo

Rozzano - Milano

Stato dei Lavori

Concluso
Aprile 2024 - Giugno 2025

2

Realizzazione Proton Centre Humanitas Research Hospital

Cliente

Pieve S.r.l.

Progetto

Realizzazione nuova struttura per Proton Terapia. Struttura speciale in Cemento Armato, murature, compartimentazioni interne, impianti, impianti speciali, facciate, finiture, sistemazioni esterne.

Prestazione Professionale

Responsabile dei Lavori -
Coordinatore per la Sicurezza in fase di Progettazione ed Esecuzione.

Luogo

Rozzano - Milano

Stato dei Lavori

Concluso
Gennaio 2023 - Giugno 2025

3

Nuovo Ospedale Humanitas Misterbianco Catania

Cliente

Humanitas Centro Catanese di
Oncologia R.E.

Progetto

Realizzazione nuova struttura ospedaliera. Scavi, struttura in Cemento Armato, murature, compartimentazioni interne, pavimenti, rivestimenti, impianti, impianti speciali, finiture interne, viabilità esterna, sistemazioni esterne.

Prestazione Professionale

Coordinatore per la Sicurezza in fase di Progettazione ed Esecuzione.

Luogo

Misterbianco - Catania

Stato dei Lavori

Concluso
Luglio 2017 - Settembre 2019

4

Realizzazione Struttura Socio Sanitaria

Cliente

Idea Fimit sgr S.p.A.

Progetto

Realizzazione nuova struttura socio sanitaria. Scavi, struttura in Cemento Armato, murature, compartimentazioni interne, pavimenti, rivestimenti, impianti, impianti speciali, finiture interne, viabilità esterna sistemazioni esterne.

Prestazione Professionale

Responsabile dei Lavori -
Coordinatore per la Sicurezza in fase di Progettazione ed Esecuzione.

Luogo

San Terenzio - Comune di Vallefoglia -
Pesaro

Stato dei Lavori

Concluso
Marzo 2017 - Ottobre 2025

5

Ristrutturazione con Ampliamento PS Ospedale di Pescara

Cliente

Azienda Sanitaria Locale di Pescara

Progetto

Ristrutturazione pronto soccorso esistente con ampliamento. Scavi, struttura in Cemento Armato, murature, compartimentazioni interne, pavimenti, rivestimenti, impianti, impianti speciali, finiture interne, sistemazioni esterne.

Prestazione Professionale

Coordinatore per la Sicurezza in fase ed Esecuzione.

Luogo

Pescara

Stato dei Lavori

Concluso
Agosto 2017 – Ottobre 2018

6

Manutenzione Impianti Antincendio dei presidi A.O.U. Città della Salute e della Scienza di Torino

Cliente

A.O.U – Città della Salute e della Scienza di Torino

Progetto

Manutenzione impianti antincendio, installazione nuovi impianti antincendio, posa nuove tubazioni, idranti e porte antipanico.

Prestazione Professionale

Coordinatore per la Sicurezza in fase di Progettazione ed Esecuzione.

Luogo

Torino

Stato dei Lavori

Concluso
Settembre 2010 – Ottobre 2011

7

Realizzazione Blocco Ospedaliero Sud Niguarda Milano

Cliente

Regione Lombardia

Progetto

Realizzazione nuovo blocco Ospedaliero. Scavi, struttura in Cemento Armato, murature, compartimentazioni interne, pavimenti, rivestimenti, impianti, impianti speciali, finiture interne, sistemazioni esterne.

Prestazione Professionale

HSE.

Luogo

Milano

Stato dei Lavori

Concluso
Settembre 2011 – Dicembre 2013

8

Ristrutturazione Casa di Cura San Carlo

Cliente

IRCCS Istituto Auxologico Italiano

Progetto

Ristrutturazione Casa di Cura e nuove sale operatori, nuove camere, pavimenti, rivestimenti, impianti, impianti speciali, finiture.

Prestazione Professionale

Coordinatore per la Sicurezza in fase di Progettazione ed Esecuzione.

Luogo

Milano

Stato dei Lavori

Concluso
Ottobre 2008 – Giugno 2010

9

Realizzazione Nuovo Ospedale S. Luca Milano

Cliente

IRCCS Istituto Auxologico Italiano

Progetto

Demolizione edifici esistenti e nuova realizzazione edificio destinazione ospedaliera. Fondazioni speciali, scavi, struttura in Cemento Armato, murature, compartimentazioni interne, pavimenti, rivestimenti, impianti, impianti speciali, finiture interne, sistemazioni esterne.

Prestazione Professionale

Coordinatore per la Sicurezza in fase di Progettazione ed Esecuzione.

Luogo

Milano

Stato dei Lavori

Concluso

Marzo 2007 - Novembre 2010



Residenziale



1

Realizzazione Nuovi Immobili Residenziali Social Housing

Cliente

Idea Fimit sgr S.p.A.

Progetto

Realizzazione di una nuova lottizzazione composta da 10 palazzine. Scavi, struttura in Cemento Armato, murature, compartimentazioni interne, pavimenti, rivestimenti, impianti, finiture interne, viabilità esterna, sistemazioni esterne.

Prestazione Professionale

Responsabile dei Lavori - Coordinatore per la Sicurezza in fase di Progettazione ed Esecuzione.

Luogo

Villa Ceccolini - Pesaro

Stato dei Lavori

In corso

2

Realizzazione Nuovo Edificio Residenziale

Cliente

Franciscus Co. S.r.l.

Progetto

Realizzazione nuova palazzina residenziale. Scavi, struttura in Cemento Armato, murature, compartimentazioni interne, pavimenti, rivestimenti, impianti, finiture interne, sistemazioni esterne.

Prestazione Professionale

Responsabile dei Lavori - Coordinatore per la Sicurezza in fase di Progettazione ed Esecuzione.

Luogo

Milano

Stato dei Lavori

Concluso
Giugno 2023 - Settembre 2024

3

Ristrutturazione Immobile Residenziale

Cliente

Galotti Servizi S.r.l.

Progetto

Ristrutturazione facciate, con nuove compartimentazioni interne, pavimenti, rivestimenti, impianti, finiture.

Prestazione Professionale

Responsabile dei Lavori - Coordinatore per la Sicurezza in fase di Progettazione ed Esecuzione.

Luogo

Milano

Stato dei Lavori

Concluso
Febbraio 2017 - Maggio 2018

4

Realizzazione Nuovi Immobili Residenziali Social Housing

Cliente

Idea Fimit sgr S.p.A.

Progetto

Realizzazione nuova palazzina. Scavi, struttura in Cemento Armato, murature, compartimentazioni interne, pavimenti, rivestimenti, impianti, finiture interne, viabilità esterna sistemazioni esterne.

Prestazione Professionale

Responsabile dei Lavori - Coordinatore per la Sicurezza in fase di Progettazione ed Esecuzione.

Luogo

San Terenzio - Comune di Vallefoglia - Pesaro

Stato dei Lavori

Concluso
Marzo 2017 - Maggio 2024

5

Realizzazione Nuovo Immobile Residenziale

Cliente

Primab S.r.l.

Progetto

Demolizione edificio esistente e realizzazione nuova palazzina. Scavi, struttura in Cemento Armato, murature, compartimentazioni interne, pavimenti, rivestimenti, impianti, finiture interne, sistemazioni esterne.

Prestazione Professionale

Responsabile dei Lavori - Coordinatore per la Sicurezza in fase di Esecuzione

Luogo

Milano

Stato dei Lavori

Concluso
Febbraio 2016 - Maggio 2018

6

Realizzazione Nuovo Immobile Residenziale

Cliente

Prelios Sgr

Progetto

Demolizione edificio esistente e realizzazione nuova palazzina. Scavi, struttura in Cemento Armato, murature, compartimentazioni interne, pavimenti, rivestimenti, impianti, finiture interne, sistemazioni esterne.

Prestazione Professionale

HSE.

Luogo

Roma

Stato dei Lavori

Concluso
Marzo 2016 - Aprile 2018

7

Manutenzione Straordinaria Immobile Residenziale

Cliente

Idea Fimit sgr S.p.A.

Progetto

Manutenzione straordinaria. Demolizioni interne, nuove compartimentazioni, pavimenti, rivestimenti, impianti, finiture.

Prestazione Professionale

Responsabile dei Lavori - Coordinatore per la Sicurezza in fase di Progettazione ed Esecuzione.

Luogo

Milano

Stato dei Lavori

Concluso
Aprile 2013 - Maggio 2015

8

Realizzazione Nuovo Complesso Residenziale

Cliente

Comune di Torino

Progetto

Bonifica Bellica, scavi, realizzazione edifici residenziali. Scavi, struttura in Cemento Armato, murature, compartimentazioni interne, pavimenti, rivestimenti, impianti, finiture interne, viabilità esterna sistemazioni esterne.

Prestazione Professionale

Coordinatore per la Sicurezza in fase di Progettazione.

Luogo

Torino

Stato dei Lavori

Concluso
Gennaio 2013 - Novembre 2013

9

Manutenzione Straordinaria Immobilare Residenziale

Cliente

ALER Milano

Progetto

Manutenzione straordinaria.
Demolizioni interne, nuove
compartimentazioni, pavimenti,
rivestimenti, impianti, finiture.

Prestazione Professionale

Coordinatore per la Sicurezza in fase
di Esecuzione.

Luogo

Milano

Stato dei Lavori

Concluso
Febbraio 2012 - Novembre 2015

10

Realizzazione Nuovo Immobilare Residenziale

Cliente

Piave 12 S.r.l.

Progetto

Scavi, realizzazione edifici
residenziali. Scavi, struttura
in Cemento Armato, murature,
compartimentazioni interne,
pavimenti, rivestimenti, impianti,
finiture interne, sistemazioni
esterne.

Prestazione Professionale

Coordinatore per la Sicurezza in fase
di Progettazione.

Luogo

Milano

Stato dei Lavori

Concluso
Marzo 2011 - Novembre 2013

11

Realizzazione Nuovo Immobilare Residenziale

Cliente

Moscova 38 S.r.l.

Progetto

Demolizione edificio esistente
e realizzazione nuovo edificio.
Fondazioni speciali, scavi, struttura
in Cemento Armato, murature,
compartimentazioni interne,
pavimenti, rivestimenti, impianti,
impianti speciali, finiture interne,
viabilità esterna sistemazioni
esterne.

Prestazione Professionale

Direttore Lavori, Responsabile
dei Lavori - Coordinatore per la
Sicurezza in fase di Progettazione
ed Esecuzione.

Luogo

Milano

Stato dei Lavori

Concluso
Ottobre 2010 - Novembre 2013

12

Realizzazione Complesso Residenziale

Cliente

Fabrica Immobiliare Sgr S.p.A

Progetto

Realizzazione complesso
Residenziale. Scavi, struttura
in Cemento Armato, murature,
compartimentazioni interne,
pavimenti, rivestimenti, impianti,
finiture interne, viabilità esterna
sistemazioni esterne.

Prestazione Professionale

Responsabile dei Lavori -
Coordinatore per la Sicurezza in fase
di Progettazione ed Esecuzione.

Luogo

Milano

Stato dei Lavori

Concluso
Settembre 2010 - Novembre 2013

13

Realizzazione Edificio Residenziale di Lusso

Cliente

Dolce Vita Salaino 10 S.r.l.

Progetto

Demolizione edifici esistenti e realizzazione nuova palazzina residenziale. Scavi, struttura in Cemento Armato, murature, compartimentazioni interne, pavimenti, rivestimenti, impianti, finiture interne, sistemazioni esterne.

Prestazione Professionale

Responsabile dei Lavori -
Coordinatore per la Sicurezza
in fase di Progettazione ed
Esecuzione.

Luogo

Milano

Stato dei Lavori

Concluso
Settembre 2008 - Novembre 2011



SICURCANTIERICO.
Health & Safety Management
Certified 9001 14001 45001 27001

sicurcantieri.com

Milano

Via Privata del Don 6, 20123, Milano

T +39 02.58 30 24 82

E info@sicurcantieri.it

Roma

Largo Colli Albani 14, 00179, Roma

T +39 06 90 28 53 30

E info@sicurcantieri.it

Madrid, Spagna

Sicurcantieri Spain, S.L.

Paseo de la Castellana 116, 28046, Madrid

NIF B23886286

E info@sicurcantieri.com